



ROTOR Präzisions-Spannfutter
ROTOR High-Precision Chucks
Mandrin de Précision ROTOR



Herausgeber / Inhalt:

ROTOR TOOL AG
Esslingerstrasse 13
CH-8618 Oetwil am See

Tel. +41 44 929 24 62
info@rotortool.com
www.rotortool.com

Gestaltung/Layout:

New Media & Design GmbH
Kronenstrasse 9
8712 Stäfa

www.newmedia-design.ch

V 4.26

Inhaltsverzeichnis**Table of contents****Table de matières**

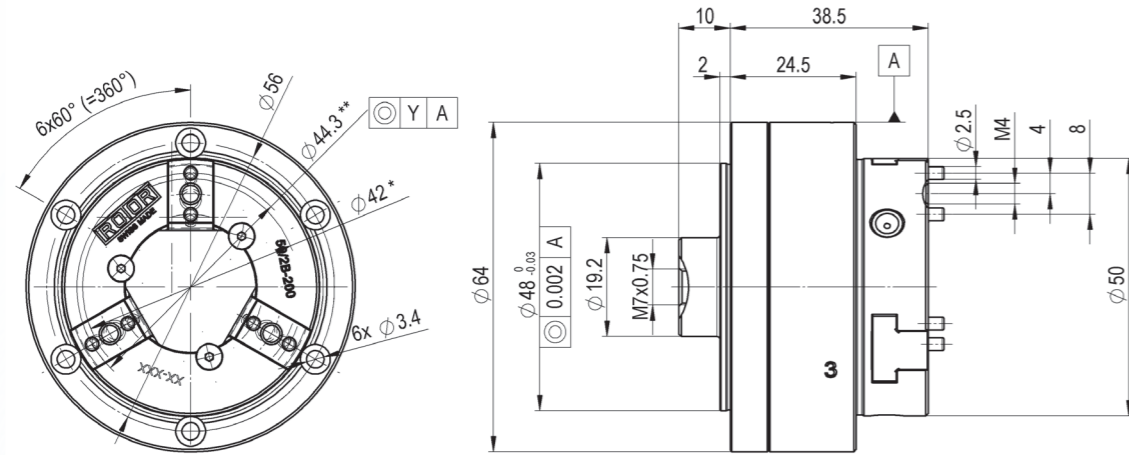
Rotierende Spannfutter Rotating Chucks Mandrin tournants				
Futter Chuck Mandrin	Backen Jaws Jeux	Backenhub im Ø Stroke on diameter Course des mors au Ø	Art. Nr.	Seite page page
Ø 50 mm	3	2.0 mm	50/3B-200	4
	3	2.0 mm	50/3BC-200	5
Ø 80 mm	2	0.7 mm	80/2B-070	6
	3	0.7 mm	80/3B-070	7
	2	2.5 mm	80/2B-250	8
	3	2.5 mm	80/3B-250	9
Ø 100 mm	2	2.5 mm	100/2B-250	10
	3	2.5 mm	100/3B-250	11
Sonderausführung	3	2.5 mm	SL-100/3BC-250	12
	3	2.5 mm	DL-100/3B-250	13
	2	5.0 mm	100/2B-500	14
	3	5.0 mm	100/3B-500	15
Ø 150 mm	3	10.0 mm	100/2B-1000	16
	2	2.5 mm	150/2B-250	17
	3	2.5 mm	150/3B-250	18
Ø 200 mm	3	10.0 mm	150/3B-250	19
	3	2.5 mm	200/3B-250	20
Stationäre Spannfutter Stationary Chucks Mandrin statiques				
Ø 100 mm	2	2.5 mm	M100/2B-250	21
	3	2.5 mm	M100/3B-250	22
Ø 150 mm	2	2.5 mm	M150/2B-250	23
	3	2.5 mm	M150/3B-250	24
Luftzufuhr-Rohre Air-feed tubes Tubes d'amenée d'air				
Passend zu Futter / suitable for Chucks / convenable pour mandrins				
Ø 80/100/150/200 mm			LZR-B/BC/BL	25
Ø 80/100/150/200 mm			LZR-BS/BSC	26
Ø 80/100/150/200 mm			LZR-BSA	27
Ø 80/100/150/200 mm			LZR-BSCA	28
Ø 80/100/150/200 mm			LZR-BF/BFC	29
Ø 80/100/150/200 mm			BFA/CFA	30
Ø 80/100/150/200 mm			LZR-BFCA	31
Ø 50 mm			LZR-F	32
Ø 50 mm			LZR-CS/CSC	33
Ø 50 mm			LZR-CF/CFC/FF	34
Aufsatzbacken / Zubehör Top jaws / accessories Mors / accessoires				
Bearbeitung von Aufsatzbacken / machining of jaws / usinage des mors				35
Aluminium Aufsatzbacken / jaws in aluminium / mors en aluminium				36
Stahl Aufsatzbacken / jaws in steel / mors en acier				37
Flansche / flanges / flasques				38



ROTOR Präzisions-Spannfutter
ROTOR High-Precision Chucks
Mandrin de Précision ROTOR

Ø50

3 Backen 2.0 mm Hub
3 jaws 2.0 mm Stroke
3 mors 2.0 mm Course



* geschlossen, closed, fermé, ** geöffnet, opened, ouvert

Standard Ausführung Standard type Standard type	Luftzufuhr-Rohre Air feed tube Tube d'amenée d'air	Spannwiederholgenauigkeit Repeatability Répétibilité	Koaxialität Y Coaxiality Y Coaxialité Y
Art. Nr. 50/3B-200	Type F, FF	< 1 µm	< 0.01 mm

Backenhub im Ø Stroke on diameter Course des mors au Ø	Spannkraft pro Backe Clamp force per jaw Force de serrage par mors	n max RPM max n max	Gewicht Weight Poids
2.0 mm	100 daN (6 bar)	9'600 min ⁻¹	0.7 kg

Lieferumfang	Futter- und Backen-Befestigungsschrauben, T-Inbusschlüssel, Prüfprotokoll
Standard Equipment	Chuck and jaw mounting screws, T-handle wrench, Test report
La livraison comprend	vis de montage, clé Inbus, rapport de contrôle

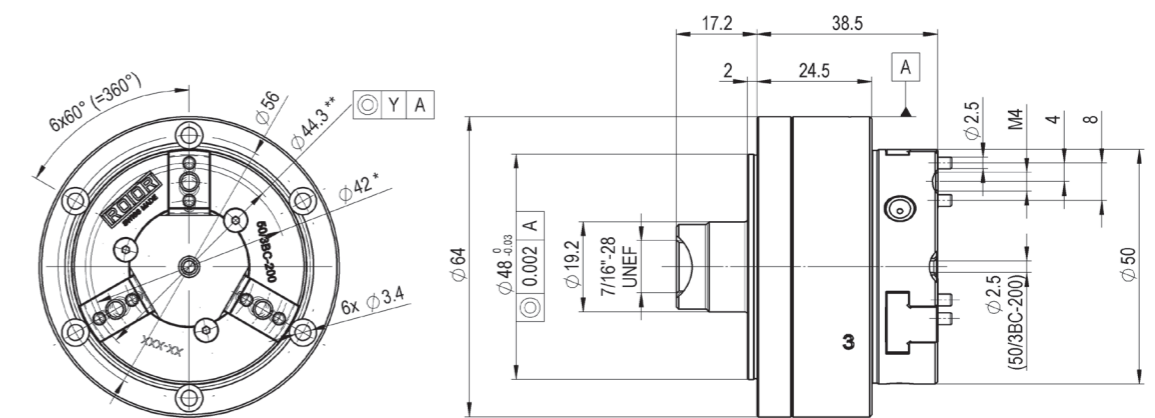
Zubehör	Luftzufuhr-Rohr, Rohr- Führungsflansch und Stützring, Aufsatzbacken, Backen-Ausdreh-Ring, -Bolzen und -Flansch, Handhebel-Ventil und Luft-Wartungs-Einheit, elektro-pneumatische Betätigungs-Einheit (siehe entsprechende Datenblätter)
Accessories	Air feed tube, tube guiding flange and supporting ring, blank top jaws, loading ring and pins, turning fixture, 4/3-way valve, filter- regulator- lubricator-unit, electro-pneumatic control unit (see data sheets)
Accessories	Tube d'amenée d'air, douille de guidage et bague de soutien, mors doux, bague et axes de réglage, flasque d'usinage des mors, vanne 4/3-voies, unité filtre -régulateur -lubricateur, unité de commande électro-pneumatique (selon fiche de données)

Optionen	Kundenspezifische Futter und Aufsatzbacken
Options	Customized chucks and top jaws
Options	Mandrin et mors spéciaux

ROTOR Präzisions-Spannfutter
ROTOR High-Precision Chucks
Mandrin de Précision ROTOR

Ø50

3 Backen 2.0 mm Hub
3 jaws 2.0 mm Stroke
3 mors 2.0 mm Course



* geschlossen, closed, fermé, ** geöffnet, opened, ouvert

Für Kühlmittel-Zufuhr For coolant passage Pour passage arrosage	Luftzufuhr-Rohre Air feed tube Tube d'amenée d'air	Spannwiederholgenauigkeit Repeatability Répétibilité	Koaxialität Y Coaxiality Y Coaxialité Y
Art. Nr. 50/3BC-200	Type CSC, CFC, CFA	< 1 µm	< 0.01 mm

Backenhub im Ø Stroke on diameter Course des mors au Ø	Spannkraft pro Backe Clamp force per jaw Force de serrage par mors	n max RPM max n max	Gewicht Weight Poids
2.0 mm	100 daN (6 bar)	9'600 min ⁻¹	0.7 kg

Lieferumfang	Futter- und Backen-Befestigungsschrauben, T-Inbusschlüssel, Prüfprotokoll
Standard Equipment	Chuck and jaw mounting screws, T-handle wrench, Test report
La livraison comprend	vis de montage, clé Inbus, rapport de contrôle

Zubehör	Luftzufuhr-Rohr, Rohr- Führungsflansch und Stützring, Aufsatzbacken, Backen-Ausdreh-Ring, -Bolzen und -Flansch, Handhebel-Ventil und Luft-Wartungs-Einheit, elektro-pneumatische Betätigungs-Einheit (siehe entsprechende Datenblätter)
Accessories	Air feed tube, tube guiding flange and supporting ring, blank top jaws, loading ring and pins, turning fixture, 4/3-way valve, filter- regulator- lubricator-unit, electro-pneumatic control unit (see data sheets)
Accessories	Tube d'amenée d'air, douille de guidage et bague de soutien, mors doux, bague et axes de réglage, flasque d'usinage des mors, vanne 4/3-voies, unité filtre -régulateur -lubricateur, unité de commande électro-pneumatique (selon fiche de données)

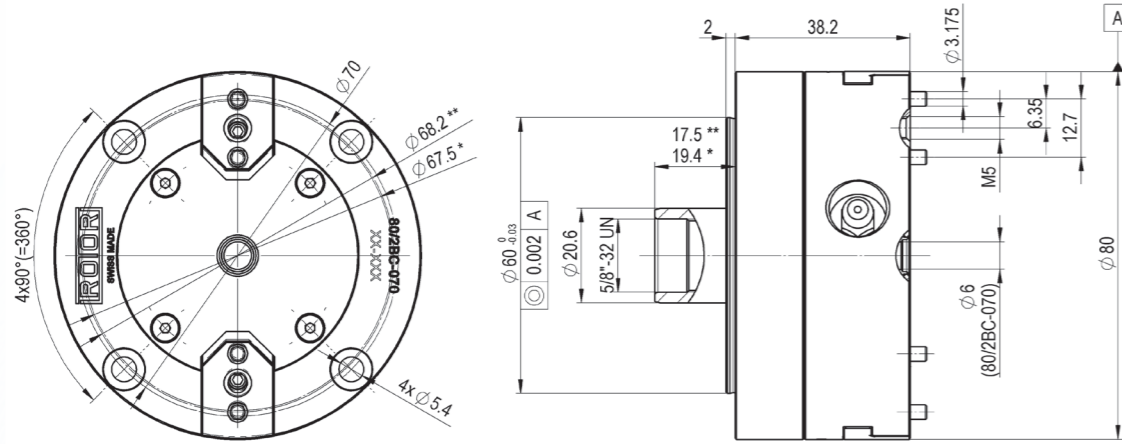
Optionen	Kundenspezifische Futter und Aufsatzbacken
Options	Customized chucks and top jaws
Options	Mandrin et mors spéciaux



ROTOR Präzisions-Spannfutter
ROTOR High-Precision Chucks
Mandrin de Précision ROTOR

Ø80

2 Backen 0.7 mm Hub
2 jaws 0.7 mm Stroke
2 mors 0.7 mm Course



* geschlossen, closed, fermé, ** geöffnet, opened, ouvert

Standard Ausführung Standard type Standard type	Für Kühlmittel-Zufuhr For coolant passage Pour passage arrosage	Spannwiederholgenauigkeit Repeatability Répétibilité
Art. Nr. 80/2B-070	Art. Nr. 80/2BC-070	< 1 µm

Backenhub im Ø Stroke on diameter Course des mors au Ø	Spannkraft pro Backe Clamp force per jaw Force de serrage par mors	n max RPM max n max	Gewicht Weight Poids	Luftzufuhr-Rohre Air feed tubes Tubes d'amenée d'air
0.7 mm	210 daN (6 bar)	6'000 min ⁻¹	1.3 kg	Type B, BC, BS, BSC, BSA, BF, BFC, BFA

Lieferumfang	Futter- und Backen-Befestigungsschrauben, T-Inbusschlüssel, Prüfprotokoll
Standard Equipment	Chuck and jaw mounting screws, T-handle wrench, Test report
La livraison comprend	vis de montage, clé Inbus, rapport de contrôle

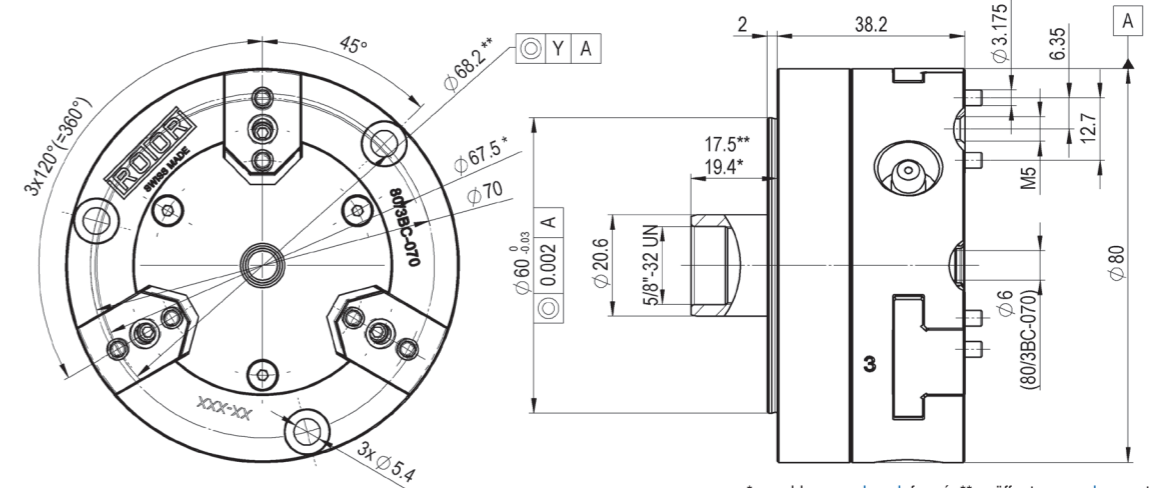
Zubehör	Luftzufuhr-Rohr, Rohr- Führungsflansch und Stützring, Aufsatzbacken, Backen-Ausdreh-Ring, -Bolzen und -Flansch, Handhebel-Ventil und Luft-Wartungs-Einheit, elektro-pneumatische Betätigungs-Einheit (siehe entsprechende Datenblätter)
Accessories	Air feed tube, tube guiding flange and supporting ring, blank top jaws, loading ring and pins, turning fixture, 4/3-way valve, filter- regulator- lubricator-unit, electro-pneumatic control unit (see data sheets)
Accessories	Tube d'amenée d'air, douille de guidage et bague de soutien, mors doux, bague et axes de réglage, flasque d'usinage des mors, vanne 4/3-voies, unité filtre -régulateur -lubricateur, unité de commande électro-pneumatique (selon fiche de données)

Optionen	Kundenspezifische Futter und Aufsatzbacken
Options	Customized chucks and top jaws
Options	Mandrin et mors spéciaux

ROTOR Präzisions-Spannfutter
ROTOR High-Precision Chucks
Mandrin de Précision ROTOR

Ø80

3 Backen 0.7 mm Hub
3 jaws 0.7 mm Stroke
3 mors 0.7 mm Course



* geschlossen, closed, fermé, ** geöffnet, opened, ouvert

Standard Ausführung Standard type Standard type	Für Kühlmittel-Zufuhr For coolant passage Pour passage arrosage	Spannwiederholgenauigkeit Repeatability Répétibilité	Koaxialität Y Coaxiality Y Coaxialité Y
Art. Nr. 80/3B-070	Art. Nr. 80/3BC-070	< 1 µm	< 0.01 mm

Backenhub im Ø Stroke on diameter Course des mors au Ø	Spannkraft pro Backe Clamp force per jaw Force de serrage par mors	n max RPM max n max	Gewicht Weight Poids	Luftzufuhr-Rohre Air feed tubes Tubes d'amenée d'air
0.7 mm	140 daN (6 bar)	6'000 min ⁻¹	1.3 kg	Type B, BC, BS, BSC, BSA, BF, BFC, BFA

Lieferumfang	Futter- und Backen-Befestigungsschrauben, T-Inbusschlüssel, Prüfprotokoll
Standard Equipment	Chuck and jaw mounting screws, T-handle wrench, Test report
La livraison comprend	vis de montage, clé Inbus, rapport de contrôle

Zubehör	Luftzufuhr-Rohr, Rohr- Führungsflansch und Stützring, Aufsatzbacken, Backen-Ausdreh-Ring, -Bolzen und -Flansch, Handhebel-Ventil und Luft-Wartungs-Einheit, elektro-pneumatische Betätigungs-Einheit, programmierbare Fett-Zentralschmierung (siehe entsprechende Datenblätter)
Accessories	Air feed tube, tube guiding flange and supporting ring, blank top jaws, loading ring and pins, turning fixture, 4/3-way valve, filter- regulator- lubricator-unit, electro-pneumatic control unit, automated lubrication system (see data sheets)
Accessories	Tube d'amenée d'air, douille de guidage et bague de soutien, mors doux, bague et axes de réglage, flasque d'usinage des mors, vanne 4/3-voies, unité filtre -régulateur -lubricateur, unité de commande électro-pneumatique, système de lubrification automatique (selon fiche de données)

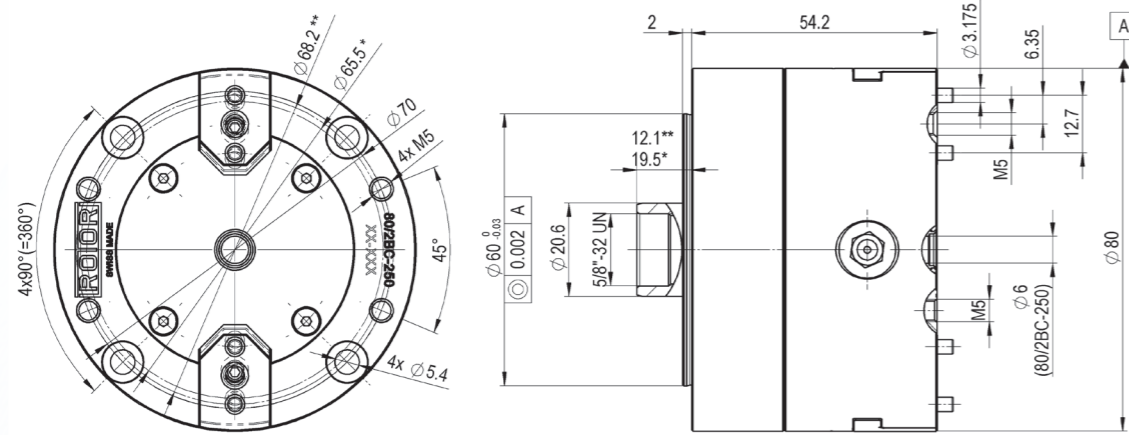
Optionen	Kundenspezifische Futter und Aufsatzbacken
Options	Customized chucks and top jaws
Options	Mandrin et mors spéciaux



ROTOR Präzisions-Spannfutter
ROTOR High-Precision Chucks
Mandrin de Précision ROTOR

Ø80

2 Backen 2.5 mm Hub
 2 jaws 2.5 mm Stroke
 2 mors 2.5 mm Course



* geschlossen, closed, fermé, ** geöffnet, opened, ouvert

Standard Ausführung Standard type Standard type	Für Kühlmittel-Zufuhr For coolant passage Pour passage arrosage	Spannwiederholgenauigkeit Repeatability Répétibilité
Art. Nr. 80 / 2B-250	Art. Nr. 80 / 2BC-250	< 1 µm

Backenhub im Ø Stroke on diameter Course des mors au Ø	Spannkraft pro Backe Clamp force per jaw Force de serrage par mors	n max RPM max n max	Gewicht Weight Poids	Luftzufuhr-Rohre Air feed tubes Tubes d'amenée d'air
2.5 mm	210 daN (6 bar)	6'000 min ⁻¹	1.7 kg	Type B, BC, BS, BSC, BSA BF, BFC, BFA

Lieferumfang	Futter- und Backen-Befestigungsschrauben, T-Inbusschlüssel, Prüfprotokoll
Standard Equipment	Chuck and jaw mounting screws, T-handle wrench, Test report
La livraison comprend	vis de montage, clé Inbus, rapport de contrôle

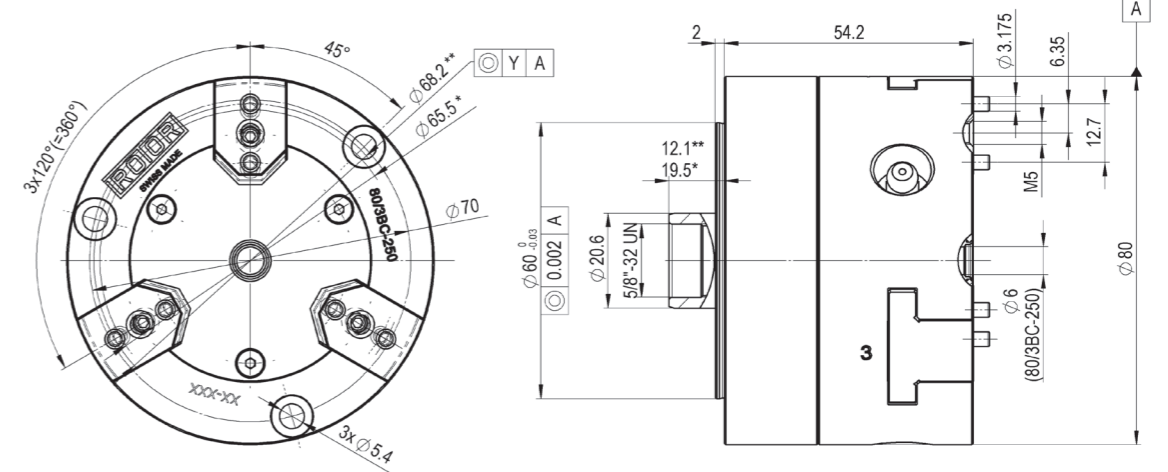
Zubehör	Luftzufuhr-Rohr, Rohr- Führungsflansch und Stützring, Aufsatzbacken, Backen-Ausdreh-Ring, -Bolzen und -Flansch, Handhebel-Ventil und Luft-Wartungs-Einheit, elektro-pneumatische Betätigungs-Einheit, programmierbare Fett-Zentralschmierung (siehe entsprechende Datenblätter)
Accessories	Air feed tube, tube guiding flange and supporting ring, blank top jaws, loading ring and pins, turning fixture, 4/3-way valve, filter- regulator- lubricator-unit, electro-pneumatic control unit, automated lubrication system (see data sheets)
Accessories	Tube d'amenée d'air, douille de guidage et bague de soutien, mors doux, bague et axes de réglage, flasque d'usinage des mors, vanne 4/3-voies, unité filtre -régulateur -lubricateur, unité de commande électro-pneumatique, système de lubrification automatique (selon fiche de données)

Optionen	Kundenspezifische Futter und Aufsatzbacken
Options	Customized chucks and top jaws
Options	Mandrin et mors spéciaux

ROTOR Präzisions-Spannfutter
ROTOR High-Precision Chucks
Mandrin de Précision ROTOR

Ø80

3 Backen 2.5 mm Hub
 3 jaws 2.5 mm Stroke
 3 mors 2.5 mm Course



* geschlossen, closed, fermé, ** geöffnet, opened, ouvert

Standard Ausführung Standard type Standard type	Für Kühlmittel-Zufuhr For coolant passage Pour passage arrosage	Für Zentralschmierung Automatic Lubrication Lubrification Automatique	Spannwiederholgenauigkeit Repeatability Répétibilité	Koaxialität Y Coaxiality Y Coaxialité Y
Art. Nr. 80 / 3B-250	Art. Nr. 80 / 3BC-250	Art. Nr. 80 / 3BL-250	< 1 µm	< 0.01 mm

Backenhub im Ø Stroke on diameter Course des mors au Ø	Spannkraft pro Backe Clamp force per jaw Force de serrage par mors	n max RPM max n max	Gewicht Weight Poids	Luftzufuhr-Rohre Air feed tubes Tubes d'amenée d'air
2.5 mm	140 daN (6 bar)	6'000 min ⁻¹	1.7 kg	Type B, BC, BL, BS, BSC, BSA BF, BFC, BFA

Lieferumfang	Futter- und Backen-Befestigungsschrauben, T-Inbusschlüssel, Prüfprotokoll
Standard Equipment	Chuck and jaw mounting screws, T-handle wrench, Test report
La livraison comprend	vis de montage, clé Inbus, rapport de contrôle

Zubehör	Luftzufuhr-Rohr, Rohr- Führungsflansch und Stützring, Aufsatzbacken, Backen-Ausdreh-Ring, -Bolzen und -Flansch, Handhebel-Ventil und Luft-Wartungs-Einheit, elektro-pneumatische Betätigungs-Einheit, programmierbare Fett-Zentralschmierung (siehe entsprechende Datenblätter)
Accessories	Air feed tube, tube guiding flange and supporting ring, blank top jaws, loading ring and pins, turning fixture, 4/3-way valve, filter- regulator- lubricator-unit, electro-pneumatic control unit, automated lubrication system (see data sheets)
Accessories	Tube d'amenée d'air, douille de guidage et bague de soutien, mors doux, bague et axes de réglage, flasque d'usinage des mors, vanne 4/3-voies, unité filtre -régulateur -lubricateur, unité de commande électro-pneumatique, système de lubrification automatique (selon fiche de données)

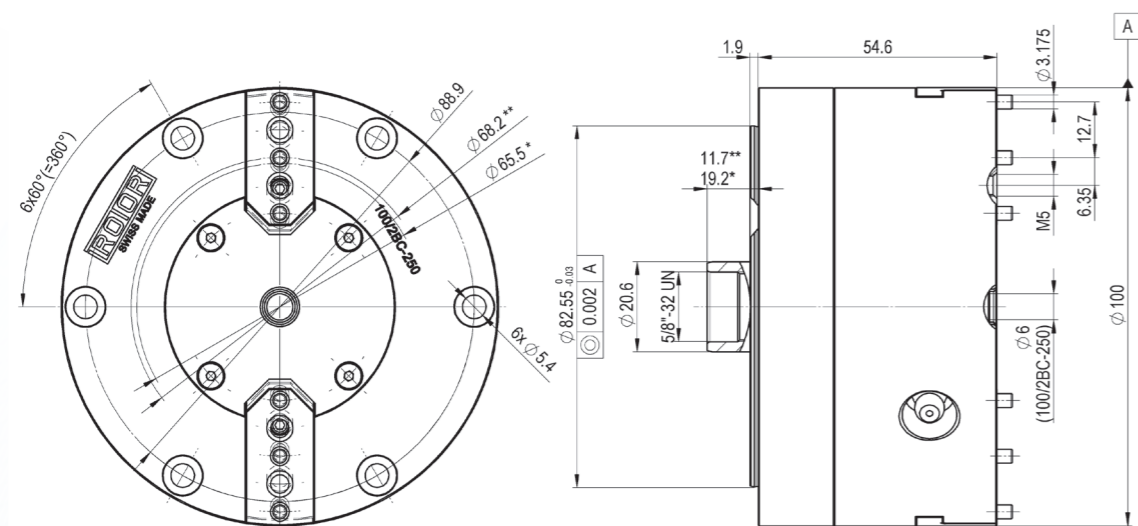
Optionen	Kundenspezifische Futter und Aufsatzbacken
Options	Customized chucks and top jaws
Options	Mandrin et mors spéciaux



ROTOR Präzisions-Spannfutter
ROTOR High-Precision Chucks
Mandrin de Précision ROTOR

Ø100

2 Backen 2.5 mm Hub
 2 jaws 2.5 mm Stroke
 2 mors 2.5 mm Course



* geschlossen, closed, fermé, ** geöffnet, opened, ouvert

Standard Ausführung Standard type Standard type	Für Kühlmittel-Zufuhr For coolant passage Pour passage arrosage	Spannwiederholgenauigkeit Repeatability Répétibilité
Art. Nr. 100/2B-250	Art. Nr. 100/2BC-250	< 1 µm

Backenhub im Ø Stroke on diameter Course des mors au Ø	Spannkraft pro Backe Clamp force per jaw Force de serrage par mors	n max RPM max n max	Gewicht Weight Poids	Luftzufuhr-Rohre Air feed tubes Tubes d'amenée d'air
2.5 mm	330 daN (6 bar)	6'000 min ⁻¹	2.8 kg	Type B, BC, BS, BSC, BSA BF, BFC, BFA

Lieferumfang	Futter- und Backen-Befestigungsschrauben, T-Inbusschlüssel, Prüfprotokoll
Standard Equipment	Chuck and jaw mounting screws, T-handle wrench, Test report
La livraison comprend	vis de montage, clé Inbus, rapport de contrôle

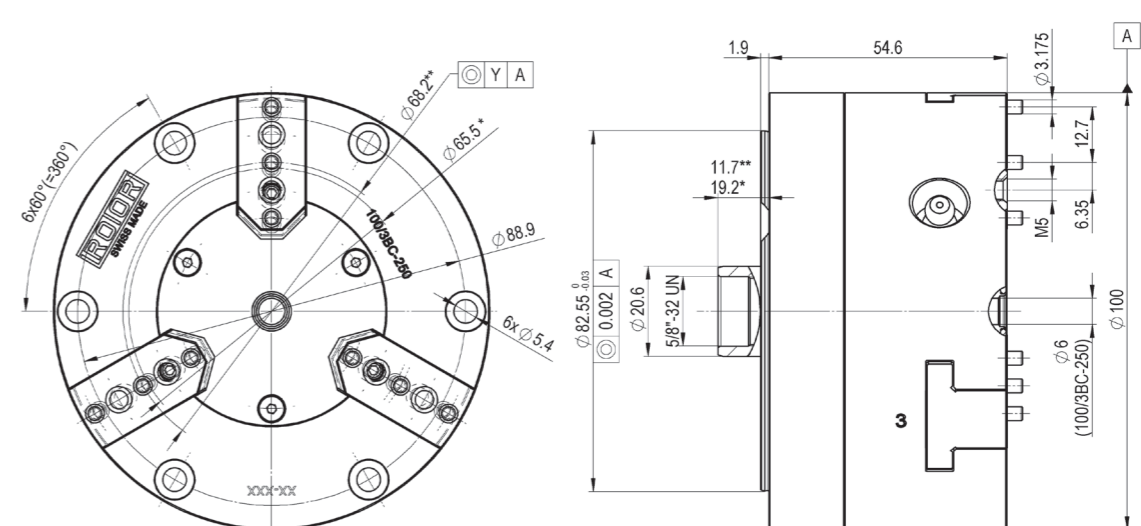
Zubehör	Luftzufuhr-Rohr, Rohr- Führungsflansch und Stützring, Aufsatzbacken, Backen-Ausdreh-Ring, -Bolzen und -Flansch, Handhebel-Ventil und Luft-Wartungs-Einheit, elektro-pneumatische Betätigungs-Einheit, programmierbare Fett-Zentralschmierung (siehe entsprechende Datenblätter)
Accessories	Air feed tube, tube guiding flange and supporting ring, blank top jaws, loading ring and pins, turning fixture, 4/3-way valve, filter- regulator- lubricator-unit, electro-pneumatic control unit, automated lubrication system (see data sheets)
Accessories	Tube d'amenée d'air, douille de guidage et bague de soutien, mors doux, bague et axes de réglage, flasque d'usinage des mors, vanne 4/3-voies, unité filtre -régulateur -lubricateur, unité de commande électro-pneumatique, système de lubrification automatique (selon fiche de données)

Optionen	Kundenspezifische Futter und Aufsatzbacken
Options	Customized chucks and top jaws
Options	Mandrin et mors spéciaux

ROTOR Präzisions-Spannfutter
ROTOR High-Precision Chucks
Mandrin de Précision ROTOR

Ø100

3 Backen 2.5 mm Hub
 3 jaws 2.5 mm Stroke
 3 mors 2.5 mm Course



* geschlossen, closed, fermé, ** geöffnet, opened, ouvert

Standard Ausführung Standard type Standard type	Für Kühlmittel-Zufuhr For coolant passage Pour passage arrosage	Für Zentralschmierung Automatic Lubrication Lubrification Automatique	Spannwiederholgenauigkeit Repeatability Répétibilité	Koaxialität Y Coaxiality Y Coaxialité Y
Art. Nr. 100/3B-250	Art. Nr. 100/3BC-250	Art. Nr. 100/3BL-250	< 1 µm	< 0.01 mm

Backenhub im Ø Stroke on diameter Course des mors au Ø	Spannkraft pro Backe Clamp force per jaw Force de serrage par mors	n max RPM max n max	Gewicht Weight Poids	Luftzufuhr-Rohre Air feed tubes Tubes d'amenée d'air
2.5 mm	220 daN (6 bar)	6'000 min ⁻¹	2.8 kg	Type B, BC, BL, BS, BSC, BSA BF, BFC, BFA

Lieferumfang	Futter- und Backen-Befestigungsschrauben, T-Inbusschlüssel, Prüfprotokoll
Standard Equipment	Chuck and jaw mounting screws, T-handle wrench, Test report
La livraison comprend	vis de montage, clé Inbus, rapport de contrôle

Zubehör	Luftzufuhr-Rohr, Rohr- Führungsflansch und Stützring, Aufsatzbacken, Backen-Ausdreh-Ring, -Bolzen und -Flansch, Handhebel-Ventil und Luft-Wartungs-Einheit, elektro-pneumatische Betätigungs-Einheit, programmierbare Fett-Zentralschmierung (siehe entsprechende Datenblätter)
Accessories	Air feed tube, tube guiding flange and supporting ring, blank top jaws, loading ring and pins, turning fixture, 4/3-way valve, filter- regulator- lubricator-unit, electro-pneumatic control unit, automated lubrication system (see data sheets)
Accessories	Tube d'amenée d'air, douille de guidage et bague de soutien, mors doux, bague et axes de réglage, flasque d'usinage des mors, vanne 4/3-voies, unité filtre -régulateur -lubricateur, unité de commande électro-pneumatique, système de lubrification automatique (selon fiche de données)

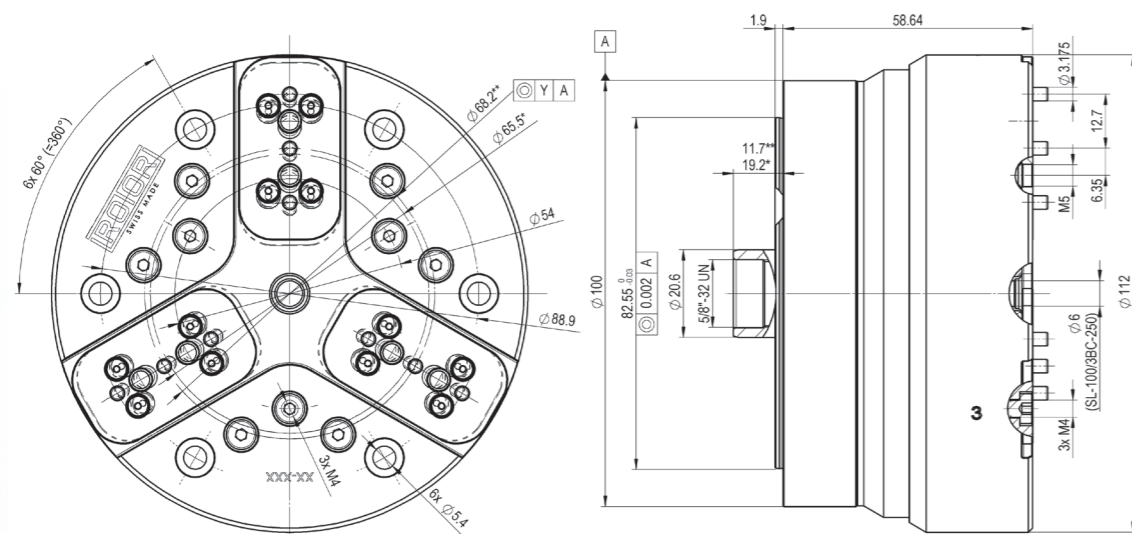
Optionen	Kundenspezifische Futter und Aufsatzbacken
Options	Customized chucks and top jaws
Options	Mandrin et mors spéciaux



ROTOR Präzisions-Spannfutter abgedichtet
ROTOR High-Precision Chucks sealed
 Mandrin de Précision étanches ROTOR

Ø100

3 Backen 2.5 mm Hub
 3 jaws 2.5 mm Stroke
 3 mors 2.5 mm Course



Abgedichtetes Spannfutter
Sealed Chuck
 Mandrin étanche

* geschlossen, closed, fermé, ** geöffnet, opened, ouvert

Standard Ausführung Standard type Standard type	Für Kühlmittel-Zufuhr For coolant passage Pour passage arrosage	Spannwiederholgenauigkeit Repeatability Répétibilité	Koaxialität Y Coaxiality Y Coaxialité Y
Art. Nr. SL-100/3B-250	Art. Nr. SL-100/3BC-250	< 1 µm	< 0.01 mm

Backenhub im Ø Stroke on diameter Course des mors au Ø	Spannkraft pro Backe Clamp force per jaw Force de serrage par mors	n max RPM max n max	Gewicht Weight Poids	Luftzufuhr-Rohre Air feed tubes Tubes d'amenée d'air
2.5 mm	220 daN (6 bar)	4'000 min ⁻¹	3.1 kg	Type B, BC, BS, BSC, BSA BF, BFC, BFA

Lieferumfang	Futter- und Backen-Befestigungsschrauben, T-Inbusschlüssel, Prüfprotokoll
Standard Equipment	Chuck and jaw mounting screws, T-handle wrench, Test report
La livraison comprend	Vis de montage, clé Inbus, rapport de contrôle

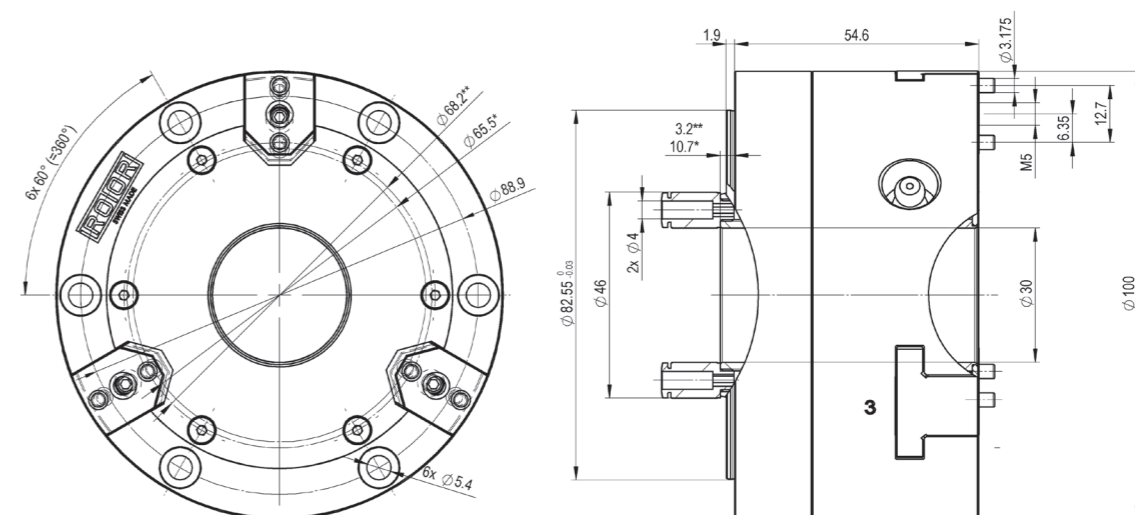
Zubehör	Luftzufuhr-Rohr, Rohr- Führungsflansch und Stützring, Aufsatzbacken, Backen-Ausdreh-Ring, -Bolzen und -Flansch, Handhebel-Ventil und Luft-Wartungs-Einheit, elektro-pneumatische Betätigungs-Einheit (siehe entsprechende Datenblätter)
Accessories	Air feed tube, tube guiding flange and supporting ring, blank top jaws, loading ring and pins, turning fixture, 4/3-way valve, filter- regulator- lubricator-unit, electro-pneumatic control unit (see data sheets)
Accessories	Tube d'amenée d'air, douille de guidage et bague de soutien, mors doux, bague et axes de réglage, flasque d'usinage des mors, vanne 4/3-voies, unité filtre -régulateur -lubricateur, unité de commande électro-pneumatique (selon fiche de données)

Optionen	Kundenspezifische Futter und Aufsatzbacken
Options	Customized chucks and top jaws
Options	Mandrin et mors spéciaux

ROTOR Präzisions-Spannfutter
ROTOR High-Precision Chucks
 Mandrin de Précision ROTOR

Ø100

3 Backen 2.5 mm Hub
 3 jaws 2.5 mm Stroke
 3 mors 2.5 mm Course



Spannfutter mit Durchlass Ø30
Chuck with passage Ø30
 Mandrin avec passage Ø30

* geschlossen, closed, fermé, ** geöffnet, opened, ouvert

Standard Ausführung Standard type Standard type	Luftzufuhr-Rohre Air feed tubes Tubes d'amenée d'air	Spannwiederholgenauigkeit Repeatability Répétibilité	Koaxialität Y Coaxiality Y Coaxialité Y
Art. Nr. DL-100/3B-250	Type CF,CF-DLø30	< 1 µm	< 0.01 mm

Backenhub im Ø Stroke on diameter Course des mors au Ø	Spannkraft pro Backe Clamp force per jaw Force de serrage par mors	n max RPM max n max	Gewicht Weight Poids
2.5 mm	130 daN (6 bar)	6'000 min ⁻¹	2.6 kg

Lieferumfang	Futter- und Backen-Befestigungsschrauben, T-Inbusschlüssel, Prüfprotokoll
Standard Equipment	Chuck and jaw mounting screws, T-handle wrench, Test report
La livraison comprend	Vis de montage, clé Inbus, rapport de contrôle

Zubehör	Flexible Luftzufuhr, Führungsflansch und Klemmringe, Aufsatzbacken, Backen-Ausdreh-Ring, -Bolzen und -Flansch, Handhebel-Ventil und Luft-Wartungs-Einheit, elektro-pneumatische Betätigungs-Einheit (siehe entsprechende Datenblätter)
Accessories	Air feed tube, tube guiding flange and supporting ring, blank top jaws, loading ring and pins, turning fixture, 4/3-way valve, filter- regulator- lubricator-unit, electro-pneumatic control unit (see data sheets)
Accessories	Tube d'amenée d'air, douille de guidage et bague de soutien, mors doux, bague et axes de réglage, flasque d'usinage des mors, vanne 4/3-voies, unité filtre -régulateur -lubricateur, unité de commande électro-pneumatique (selon fiche de données)

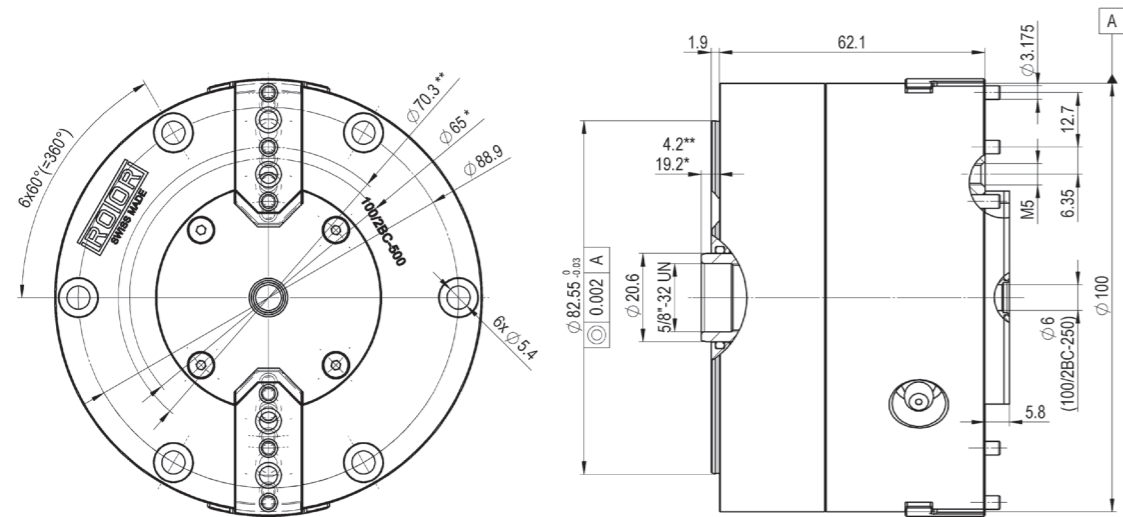
Optionen	Kundenspezifische Futter und Aufsatzbacken
Options	Customized chucks and top jaws
Options	Mandrin et mors spéciaux



ROTOR Präzisions-Spannfutter
ROTOR High-Precision Chucks
Mandrin de Précision ROTOR

Ø100

2 Backen 5 mm Hub
 2 jaws 5 mm Stroke
 2 mors 5 mm Course



* geschlossen, closed, fermé, ** geöffnet, opened, ouvert

Standard Ausführung Standard type Standard type	Für Kühlmittel-Zufuhr For coolant passage Pour passage arrosage	Spannwiederholgenauigkeit Repeatability Répétibilité
Art. Nr. 100/2B-500	Art. Nr. 100/2BC-500	< 1 µm

Backenhub im Ø Stroke on diameter Course des mors au Ø	Spannkraft pro Backe Clamp force per jaw Force de serrage par mors	n max RPM max n max	Gewicht Weight Poids	Luftzufuhr-Rohre Air feed tubes Tubes d'amenée d'air
5.0 mm	330 daN (6 bar)	5'500 min ⁻¹	3.0 kg	Type B, BC, BS, BSC, BSA, BF, BFC, BFA

Lieferumfang	Futter- und Backen-Befestigungsschrauben, T-Inbusschlüssel, Prüfprotokoll
Standard Equipment	Chuck and jaw mounting screws, T-handle wrench, Test report
La livraison comprend	vis de montage, clé Inbus, rapport de contrôle

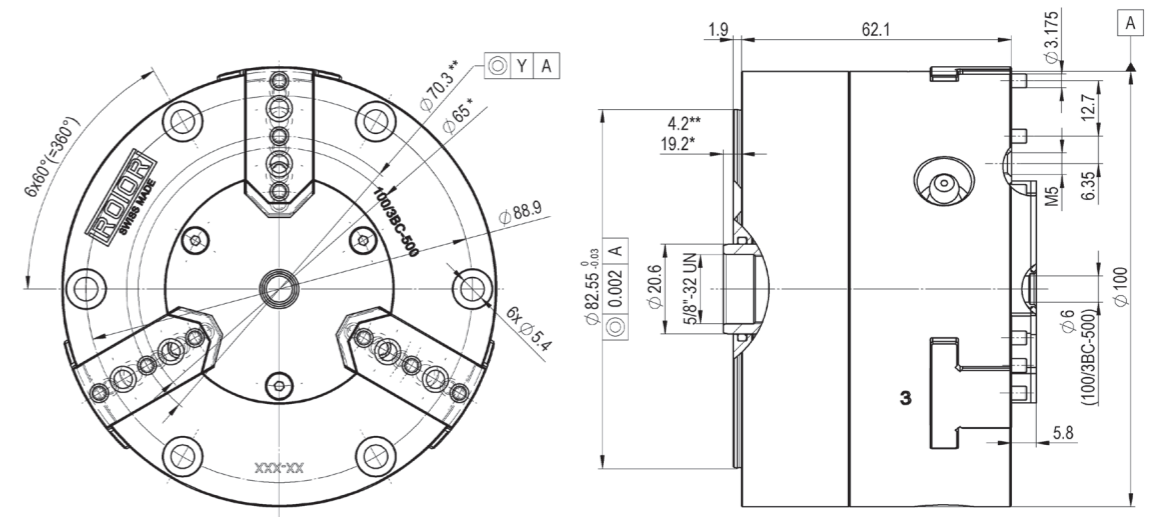
Zubehör	Luftzufuhr-Rohr, Rohr- Führungsflansch und Stützring, Aufsatzbacken, Backen-Ausdreh-Ring, -Bolzen und -Flansch, Handhebel-Ventil und Luft-Wartungs-Einheit, elektro-pneumatische Betätigungs-Einheit, programmierbare Fett-Zentralschmierung (siehe entsprechende Datenblätter)
Accessories	Air feed tube, tube guiding flange and supporting ring, blank top jaws, loading ring and pins, turning fixture, 4/3-way valve, filter- regulator- lubricator-unit, electro-pneumatic control unit, automated lubrication system (see data sheets)
Accessories	Tube d'amenée d'air, douille de guidage et bague de soutien, mors doux, bague et axes de réglage, flasque d'usinage des mors, vanne 4/3-voies, unité filtre -régulateur -lubricateur, unité de commande électro-pneumatique, système de lubrification automatique (selon fiche de données)

Optionen	Kundenspezifische Futter und Aufsatzbacken
Options	Customized chucks and top jaws
Options	Mandrin et mors spéciaux

ROTOR Präzisions-Spannfutter
ROTOR High-Precision Chucks
Mandrin de Précision ROTOR

Ø100

3 Backen 5 mm Hub
 3 jaws 5 mm Stroke
 3 mors 5 mm Course



* geschlossen, closed, fermé, ** geöffnet, opened, ouvert

Standard Ausführung Standard type Standard type	Für Kühlmittel-Zufuhr For coolant passage Pour passage arrosage	Spannwiederholgenauigkeit Repeatability Répétibilité	Koaxialität Y Coaxiality Y Coaxialité Y
Art. Nr. 100/3B-500	Art. Nr. 100/3BC-500	< 1 µm	< 0.01 mm

Backenhub im Ø Stroke on diameter Course des mors au Ø	Spannkraft pro Backe Clamp force per jaw Force de serrage par mors	n max RPM max n max	Gewicht Weight Poids	Luftzufuhr-Rohre Air feed tubes Tubes d'amenée d'air
5.0 mm	220 daN (6 bar)	5'500 min ⁻¹	3.0 kg	Type B, BC, BS, BSC, BSA, BF, BFC, BFA

Lieferumfang	Futter- und Backen-Befestigungsschrauben, T-Inbusschlüssel, Prüfprotokoll
Standard Equipment	Chuck and jaw mounting screws, T-handle wrench, Test report
La livraison comprend	vis de montage, clé Inbus, rapport de contrôle

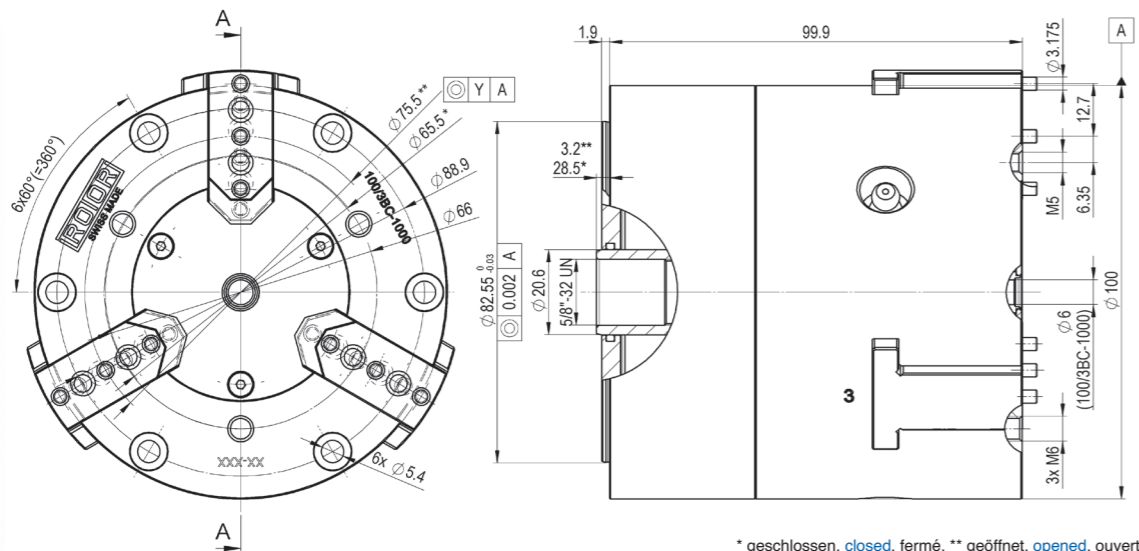
Zubehör	Luftzufuhr-Rohr, Rohr- Führungsflansch und Stützring, Aufsatzbacken, Backen-Ausdreh-Ring, -Bolzen und -Flansch, Handhebel-Ventil und Luft-Wartungs-Einheit, elektro-pneumatische Betätigungs-Einheit, programmierbare Fett-Zentralschmierung (siehe entsprechende Datenblätter)
Accessories	Air feed tube, tube guiding flange and supporting ring, blank top jaws, loading ring and pins, turning fixture, 4/3-way valve, filter- regulator- lubricator-unit, electro-pneumatic control unit, automated lubrication system (see data sheets)
Accessories	Tube d'amenée d'air, douille de guidage et bague de soutien, mors doux, bague et axes de réglage, flasque d'usinage des mors, vanne 4/3-voies, unité filtre -régulateur -lubricateur, unité de commande électro-pneumatique, système de lubrification automatique (selon fiche de données)

Optionen	Kundenspezifische Futter und Aufsatzbacken
Options	Customized chucks and top jaws
Options	Mandrin et mors spéciaux



ROTOR Präzisions-Spannfutter
ROTOR High-Precision Chucks
Mandrin de Précision ROTOR

Ø100 3 Backen 10 mm Hub
 3 jaws 10 mm Stroke
 3 mors 10 mm Course



* geschlossen, closed, fermé, ** geöffnet, opened, ouvert

Standard Ausführung Standard type Standard type	Für Kühlmittel-Zufuhr For coolant passage Pour passage arrosage	Für Zentralschmierung Automatic Lubrication Lubrification Automatique	Spannwiederholgenauigkeit Repeatability Répétibilité	Koaxialität Y Coaxiality Y Coaxialité Y
Art. Nr. 100/3B-1000	Art. Nr. 100/3BC-1000	Art. Nr. 100/3BL-1000	< 1 µm	< 0.01 mm

Backenhub im Ø Stroke on diameter Course des mors au Ø	Spannkraft pro Backe Clamp force per jaw Force de serrage par mors	n max RPM max n max	Gewicht Weight Poids	Luftzufuhr-Rohre Air feed tubes Tubes d'amenée d'air
10.0 mm	220 daN (6 bar)	5'200 min ⁻¹	4.8 kg	Type B, BC, BS, BSC, BSA, BF, BFC, BFA

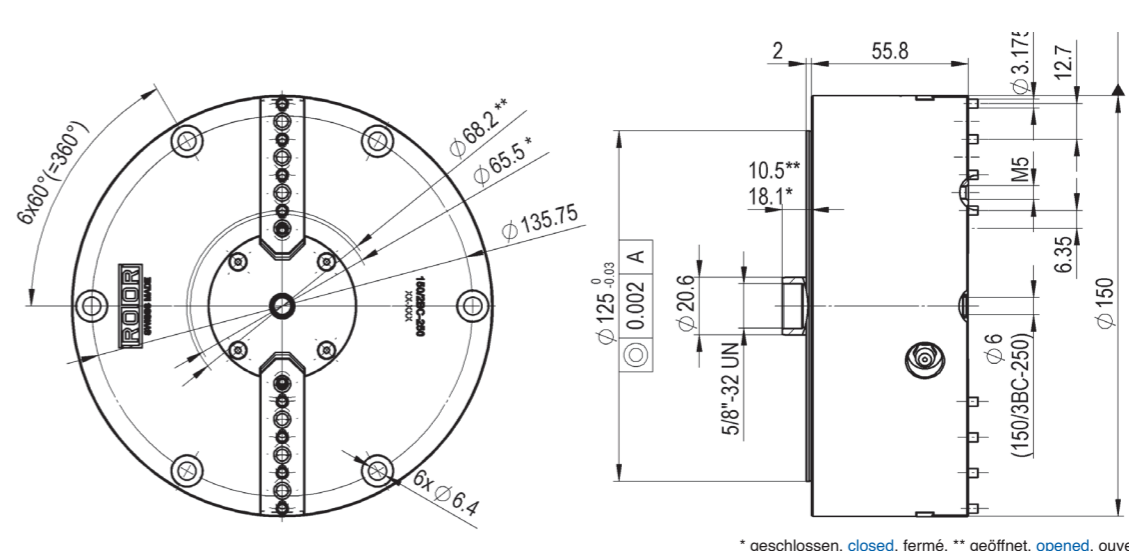
Lieferumfang	Futter- und Backen-Befestigungsschrauben, T-Inbusschlüssel, Prüfprotokoll
Standard Equipment	Chuck and jaw mounting screws, T-handle wrench, Test report
La livraison comprend	vis de montage, clé Inbus, rapport de contrôle

Zubehör	Luftzufuhr-Rohr, Rohr- Führungsflansch und Stützring, Aufsatzbacken, Backen-Ausdreh-Ring, -Bolzen und -Flansch, Handhebel-Ventil und Luft-Wartungs-Einheit, elektro-pneumatische Betätigungs-Einheit, programmierbare Fett-Zentralschmierung (siehe entsprechende Datenblätter)
Accessories	Air feed tube, tube guiding flange and supporting ring, blank top jaws, loading ring and pins, turning fixture, 4/3-way valve, filter- regulator- lubricator-unit, electro-pneumatic control unit, automated lubrication system (see data sheets)
Accessories	Tube d'amenée d'air, douille de guidage et bague de soutien, mors doux, bague et axes de réglage, flasque d'usinage des mors, vanne 4/3-voies, unité filtre -régulateur -lubricateur, unité de commande électro-pneumatique, système de lubrification automatique (selon fiche de données)

Optionen	Kundenspezifische Futter und Aufsatzbacken
Options	Customized chucks and top jaws
Options	Mandrin et mors spéciaux

ROTOR Präzisions-Spannfutter
ROTOR High-Precision Chucks
Mandrin de Précision ROTOR

Ø150 2 Backen 2.5 mm Hub
 2 jaws 2.5 mm Stroke
 2 mors 2.5 mm Course



* geschlossen, closed, fermé, ** geöffnet, opened, ouvert

Standard Ausführung Standard type Standard type	Für Kühlmittel-Zufuhr For coolant passage Pour passage arrosage	Spannwiederholgenauigkeit Repeatability Répétibilité
Art. Nr. 150/2B-250	Art. Nr. 150/2BC-250	< 1 µm

Backenhub im Ø Stroke on diameter Course des mors au Ø	Spannkraft pro Backe Clamp force per jaw Force de serrage par mors	n max RPM max n max	Gewicht Weight Poids	Luftzufuhr-Rohre Air feed tubes Tubes d'amenée d'air
2.5 mm	600 daN (6 bar)	5'000 min ⁻¹	6.6 kg	Type B, BC, BS, BSC, BSA, BF, BFC, BFA

Lieferumfang	Futter- und Backen-Befestigungsschrauben, T-Inbusschlüssel, Prüfprotokoll
Standard Equipment	Chuck and jaw mounting screws, T-handle wrench, Test report
La livraison comprend	vis de montage, clé Inbus, rapport de contrôle

Zubehör	Luftzufuhr-Rohr, Rohr- Führungsflansch und Stützring, Aufsatzbacken, Backen-Ausdreh-Ring, -Bolzen und -Flansch, Handhebel-Ventil und Luft-Wartungs-Einheit, elektro-pneumatische Betätigungs-Einheit, programmierbare Fett-Zentralschmierung (siehe entsprechende Datenblätter)
Accessories	Air feed tube, tube guiding flange and supporting ring, blank top jaws, loading ring and pins, turning fixture, 4/3-way valve, filter- regulator- lubricator-unit, electro-pneumatic control unit, automated lubrication system (see data sheets)
Accessories	Tube d'amenée d'air, douille de guidage et bague de soutien, mors doux, bague et axes de réglage, flasque d'usinage des mors, vanne 4/3-voies, unité filtre -régulateur -lubricateur, unité de commande électro-pneumatique, système de lubrification automatique (selon fiche de données)

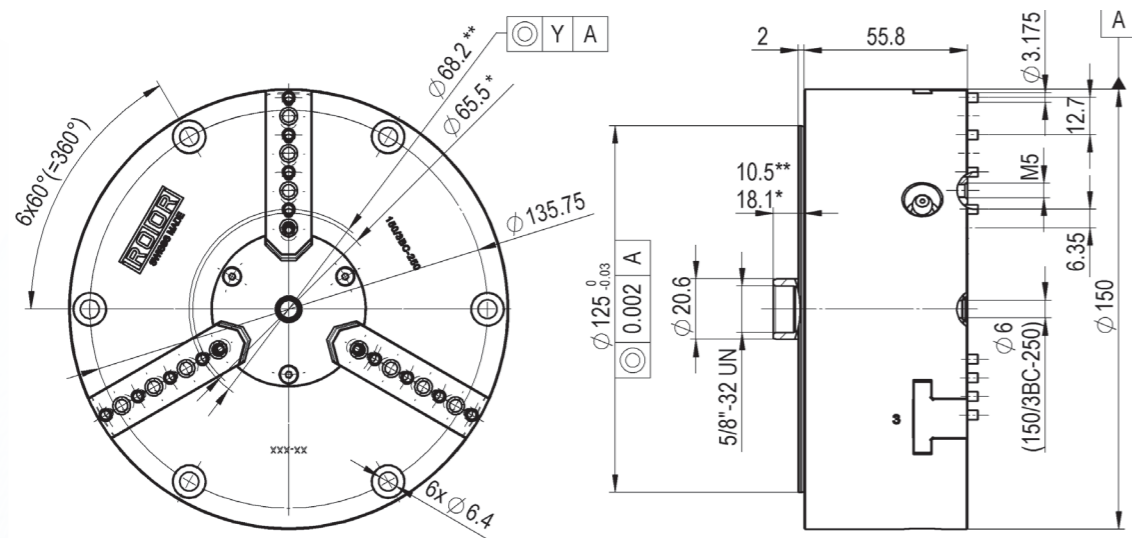
Optionen	Kundenspezifische Futter und Aufsatzbacken
Options	Customized chucks and top jaws
Options	Mandrin et mors spéciaux



ROTOR Präzisions-Spannfutter
ROTOR High-Precision Chucks
Mandrin de Précision ROTOR

Ø150

3 Backen 2.5 mm Hub
3 jaws 2.5 mm Stroke
3 mors 2.5 mm Course



* geschlossen, closed, fermé, ** geöffnet, opened, ouvert

Standard Ausführung Standard type Standard type	Für Kühlmittel-Zufuhr For coolant passage Pour passage arrosage	Für Zentralschmierung Automatic Lubrication Lubrification Automatique	Spannwiederholgenauigkeit Repeatability Répétibilité	Koaxialität Y Coaxiality Y Coaxialité Y
Art. Nr. 150/3B-250	Art. Nr. 150/3BC-250	Art. Nr. 150/3BL-250	< 1 µm	< 0.01 mm

Backenhub im Ø Stroke on diameter Course des mors au Ø	Spannkraft pro Backe Clamp force per jaw Force de serrage par mors	n max RPM max n max	Gewicht Weight Poids	Luftzufuhr-Rohre Air feed tubes Tubes d'amenée d'air
2.5 mm	430 daN (6 bar)	5'000 min ⁻¹	6.6 kg	Type B, BC, BL, BS, BSC, BSA, BF, BFC, BFA

Lieferumfang	Futter- und Backen-Befestigungsschrauben, T-Inbusschlüssel, Prüfprotokoll
Standard Equipment	Chuck and jaw mounting screws, T-handle wrench, Test report
La livraison comprend	vis de montage, clé Inbus, rapport de contrôle

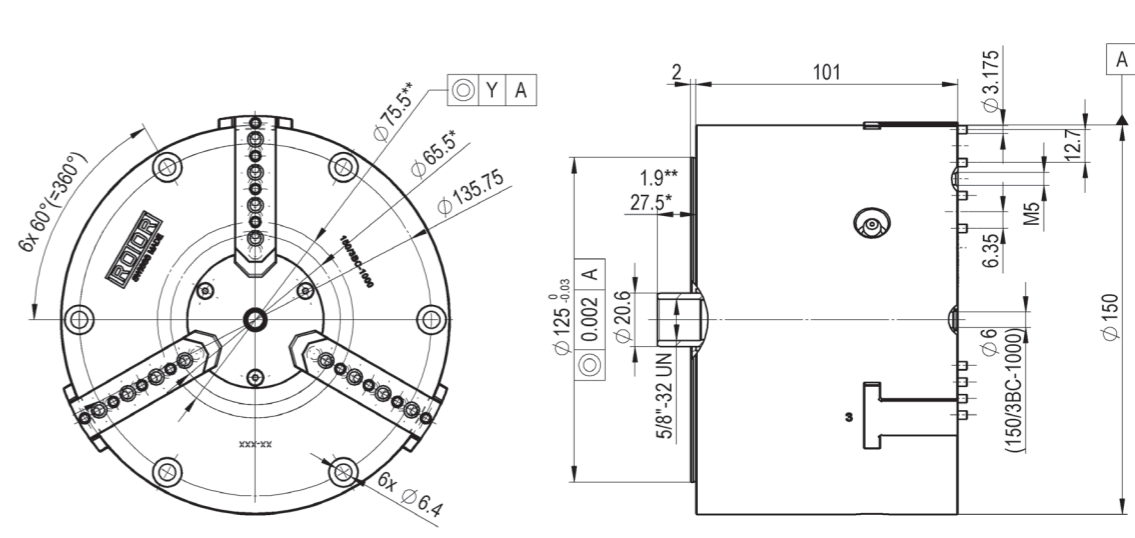
Zubehör	Luftzufuhr-Rohr, Rohr- Führungsflansch und Stützring, Aufsatzbacken, Backen-Ausdreh-Ring, -Bolzen und -Flansch, Handhebel-Ventil und Luft-Wartungs-Einheit, elektro-pneumatische Betätigungs-Einheit, programmierbare Fett-Zentralschmierung (siehe entsprechende Datenblätter)
Accessories	Air feed tube, tube guiding flange and supporting ring, blank top jaws, loading ring and pins, turning fixture, 4/3-way valve, filter- regulator- lubricator-unit, electro-pneumatic control unit, automated lubrication system (see data sheets)
Accessories	Tube d'amenée d'air, douille de guidage et bague de soutien, mors doux, bague et axes de réglage, flasque d'usinage des mors, vanne 4/3-voies, unité filtre -régulateur -lubricateur, unité de commande électro-pneumatique, système de lubrification automatique (selon fiche de données)

Optionen	Kundenspezifische Futter und Aufsatzbacken
Options	Customized chucks and top jaws
Options	Mandrin et mors spéciaux

ROTOR Präzisions-Spannfutter
ROTOR High-Precision Chucks
Mandrin de Précision ROTOR

Ø150

3 Backen 10 mm Hub
3 jaws 10 mm Stroke
3 mors 10 mm Course



* geschlossen, closed, fermé, ** geöffnet, opened, ouvert

Standard Ausführung Standard type Standard type	Für Kühlmittel-Zufuhr For coolant passage Pour passage arrosage	Für Zentralschmierung Automatic Lubrication Lubrification Automatique	Spannwiederholgenauigkeit Repeatability Répétibilité	Koaxialität Y Coaxiality Y Coaxialité Y
Art. Nr. 150/3B-1000	Art. Nr. 150/3BC-1000	Art. Nr. 150/3BL-1000	< 1 µm	< 0.01 mm

Backenhub im Ø Stroke on diameter Course des mors au Ø	Spannkraft pro Backe Clamp force per jaw Force de serrage par mors	n max RPM max n max	Gewicht Weight Poids	Luftzufuhr-Rohre Air feed tubes Tubes d'amenée d'air
10.0 mm	430 daN (6 bar)	5'000 min ⁻¹	11.6 kg	Type B, BC, BS, BSC, BSA, BF, BFC, BFA

Lieferumfang	Futter- und Backen-Befestigungsschrauben, T-Inbusschlüssel, Prüfprotokoll
Standard Equipment	Chuck and jaw mounting screws, T-handle wrench, Test report
La livraison comprend	vis de montage, clé Inbus, rapport de contrôle

Zubehör	Luftzufuhr-Rohr, Rohr- Führungsflansch und Stützring, Aufsatzbacken, Backen-Ausdreh-Ring, -Bolzen und -Flansch, Handhebel-Ventil und Luft-Wartungs-Einheit, elektro-pneumatische Betätigungs-Einheit, programmierbare Fett-Zentralschmierung (siehe entsprechende Datenblätter)
Accessories	Air feed tube, tube guiding flange and supporting ring, blank top jaws, loading ring and pins, turning fixture, 4/3-way valve, filter- regulator- lubricator-unit, electro-pneumatic control unit, automated lubrication system (see data sheets)
Accessories	Tube d'amenée d'air, douille de guidage et bague de soutien, mors doux, bague et axes de réglage, flasque d'usinage des mors, vanne 4/3-voies, unité filtre -régulateur -lubricateur, unité de commande électro-pneumatique, système de lubrification automatique (selon fiche de données)

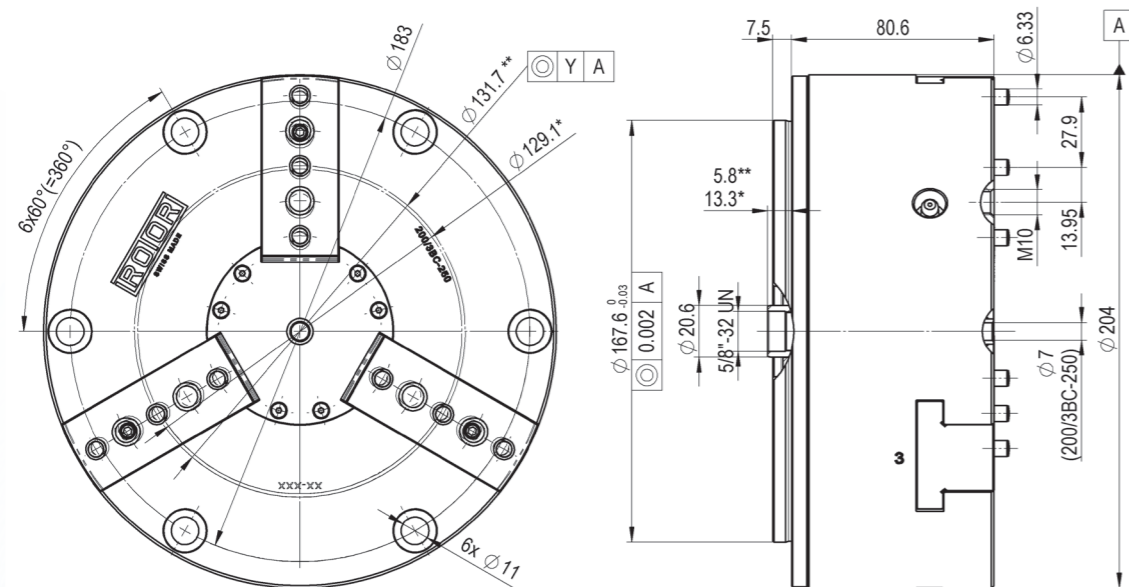
Optionen	Kundenspezifische Futter und Aufsatzbacken
Options	Customized chucks and top jaws
Options	Mandrin et mors spéciaux



ROTOR Präzisions-Spannfutter
ROTOR High-Precision Chucks
Mandrin de Précision ROTOR

Ø200

3 Backen 2.5 mm Hub
3 jaws 2.5 mm Stroke
3 mors 2.5 mm Course



* geschlossen, closed, fermé, ** geöffnet, opened, ouvert

Standard Ausführung Standard type Standard type	Für Kühlmittel-Zufuhr For coolant passage Pour passage arrosage	Spannwiederholgenauigkeit Repeatability Répétibilité	Koaxialität Y Coaxiality Y Coaxialité Y
Art. Nr. 200/3B-250	Art. Nr. 200/3BC-250	< 1 µm	< 0.01 mm

Backenhub im Ø Stroke on diameter Course des mors au Ø	Spannkraft pro Backe Clamp force per jaw Force de serrage par mors	n max RPM max n max	Gewicht Weight Poids	Luftzufuhr-Rohre Air feed tubes Tubes d'amenée d'air
2.5 mm	1030 daN (6 bar)	3'500 min ⁻¹	18.1 kg	Type B, BC, BS, BSC, BSA, BF, BFC, BFA

Lieferumfang Standard Equipment La livraison comprend	Futter- und Backen-Befestigungsschrauben, T-Inbusschlüssel, Prüfprotokoll Chuck and jaw mounting screws, T-handle wrench, Test report vis de montage, clé Inbus, rapport de contrôle

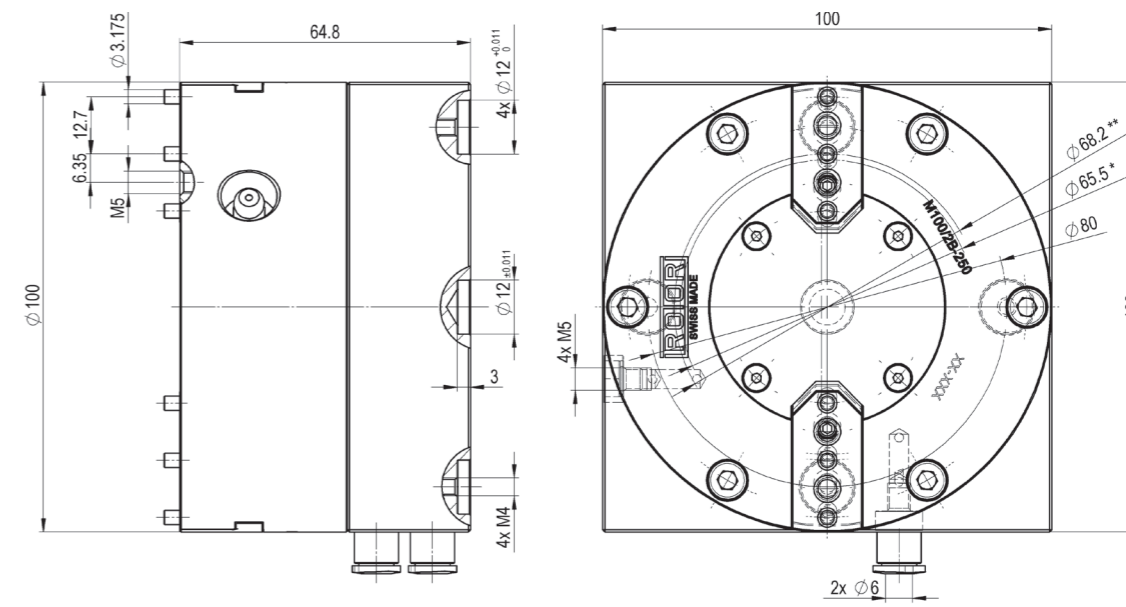
Zubehör Accessories Accessories	Luftzufuhr-Rohr, Rohr- Führungsflansch und Stützring, Aufsatzbacken, Backen-Ausdreh-Ring, -Bolzen und -Flansch, Handhebel-Ventil und Luft-Wartungs-Einheit, elektro-pneumatische Betätigungs-Einheit, programmierbare Fett-Zentralschmierung (siehe entsprechende Datenblätter) Air feed tube, tube guiding flange and supporting ring, blank top jaws, loading ring and pins, turning fixture, 4/3-way valve, filter- regulator- lubricator-unit, electro-pneumatic control unit, automated lubrication system (see data sheets) Tube d'amenée d'air, douille de guidage et bague de soutien, mors doux, bague et axes de réglage, flasque d'usinage des mors, vanne 4/3-voies, unité filtre -régulateur -lubricateur, unité de commande électro-pneumatique, système de lubrification automatique (selon fiche de données)

Optionen Options Options	Kundenspezifische Futter und Aufsatzbacken Customized chucks and top jaws Mandrin et mors spéciaux

ROTOR Präzisions-Spannfutter
ROTOR High-Precision Chucks
Mandrin de Précision ROTOR

M100

2 Backen 2.5 mm Hub
2 jaws 2.5 mm Stroke
2 mors 2.5 mm Course



* geschlossen, closed, fermé, ** geöffnet, opened, ouvert

Standard Ausführung Standard type Standard type	Spannwiederholgenauigkeit Repeatability Répétibilité	Luftzufuhr Air feeding L'amenée d'air
Art. Nr. M100/2B-250	< 1 µm	Steckverschraubung, Fitting, Raccord instantané 2 x Ø6

Backenhub im Ø Stroke on diameter Course des mors au Ø	Spannkraft pro Backe Clamp force per jaw Force de serrage par mors	Gewicht Weight Poids
2.5 mm	330 daN (6 bar)	3.7 kg

Lieferumfang Standard Equipment La livraison comprend	Backen-Befestigungsschrauben, T-Inbusschlüssel, Prüfprotokoll Jaw mounting screws, T-handle wrench, Test report Vis de montage, clé Inbus, rapport de contrôle

Zubehör Accessories Accessories	Aufsatzbacken, Backen-Ausdreh-Ring, -Bolzen und -Flansch, Handhebel-Ventil und Luft-Wartungs-Einheit, elektro-pneumatische Betätigungs-Einheit (siehe entsprechende Datenblätter) Blank top jaws, loading ring and pins, turning fixture, 4/3-way valve, filter- regulator- lubricator-unit, electro-pneumatic control unit (see data sheets) Mors doux, bague et axes de réglage, flasque d'usinage des mors, vanne 4/3-voies, unité filtre -régulateur -lubricateur, unité de commande électro-pneumatique (selon fiche de données)

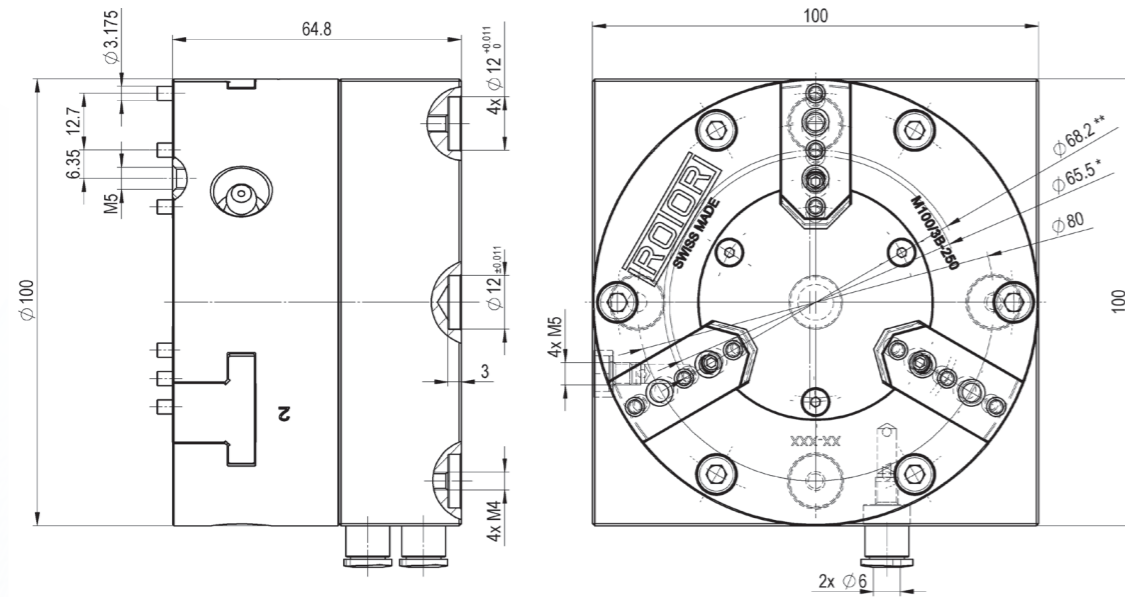
Optionen Options Options	Kundenspezifische Futter und Aufsatzbacken Customized chucks and top jaws Mandrin et mors spéciaux



ROTOR Präzisions-Spannfutter
ROTOR High-Precision Chucks
Mandrin de Précision ROTOR

M100

3 Backen 2.5 mm Hub
3 jaws 2.5 mm Stroke
3 mors 2.5 mm Course



* geschlossen, closed, fermé, ** geöffnet, opened, ouvert

Standard Ausführung Standard type Standard type	Spannwiederholgenauigkeit Repeatability Répétibilité	Luftzufuhr Air feeding L'amenée d'air
Art. Nr. M100/3B-250	< 1 µm	Steckverschraubung, Fitting, Raccord instantané 2 x Ø6

Backenhub im Ø Stroke on diameter Course des mors au Ø	Spannkraft pro Backe Clamp force per jaw Force de serrage par mors	Gewicht Weight Poids
2.5 mm	220 daN (6 bar)	3.7 kg

Lieferumfang	Backen-Befestigungsschrauben, T-Inbusschlüssel, Prüfprotokoll
Standard Equipment	Jaw mounting screws, T-handle wrench, Test report
La livraison comprend	Vis de montage, clé Inbus, rapport de contrôle

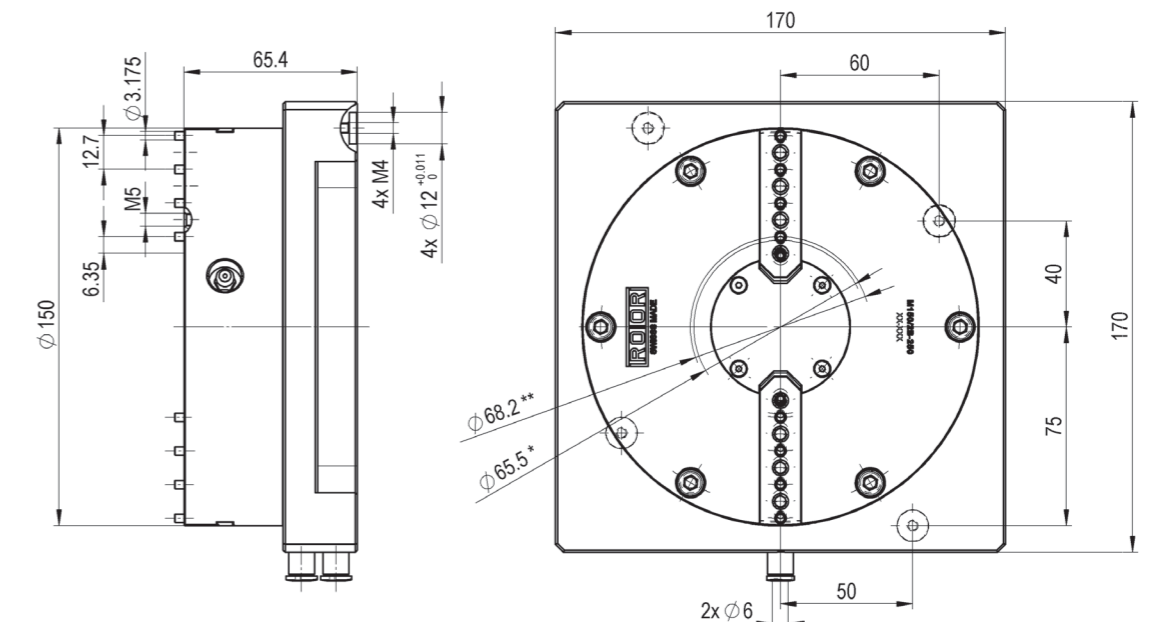
Zubehör	Aufsatzbacken, Backen-Ausdreh-Ring, -Bolzen und -Flansch, Handhebel-Ventil und Luft-Wartungs-Einheit, elektro-pneumatische Betätigungs-Einheit (siehe entsprechende Datenblätter)
Accessories	Blank top jaws, loading ring and pins, turning fixture, 4/3-way valve, filter- regulator- lubricator-unit, electro-pneumatic control unit (see data sheets)
Accessories	Mors doux, bague et axes de réglage, flasque d'usinage des mors, vanne 4/3-voies, unité filtre – régulateur -lubricateur, unité de commande électro-pneumatique (selon fiche de données)

Optionen	Kundenspezifische Futter und Aufsatzbacken
Options	Customized chucks and top jaws
Options	Mandrin et mors spéciaux

ROTOR Präzisions-Spannfutter
ROTOR High-Precision Chucks
Mandrin de Précision ROTOR

M150

2 Backen 2.5 mm Hub
2 jaws 2.5 mm Stroke
2 mors 2.5 mm Course



* geschlossen, closed, fermé, ** geöffnet, opened, ouvert

Standard Ausführung Standard type Standard type	Spannwiederholgenauigkeit Repeatability Répétibilité	Luftzufuhr Air feeding L'amenée d'air
Art. Nr. M150/2B-250	< 1 µm	Steckverschraubung, Fitting, Raccord instantané 2 x Ø6

Backenhub im Ø Stroke on diameter Course des mors au Ø	Spannkraft pro Backe Clamp force per jaw Force de serrage par mors	Gewicht Weight Poids
2.5 mm	600 daN (6 bar)	9.7 kg

Lieferumfang	Backen-Befestigungsschrauben, T-Inbusschlüssel, Prüfprotokoll
Standard Equipment	Jaw mounting screws, T-handle wrench, Test report
La livraison comprend	Vis de montage, clé Inbus, rapport de contrôle

Zubehör	Aufsatzbacken, Backen-Ausdreh-Ring, -Bolzen und -Flansch, Handhebel-Ventil und Luft-Wartungs-Einheit, elektro-pneumatische Betätigungs-Einheit (siehe entsprechende Datenblätter)
Accessories	Blank top jaws, loading ring and pins, turning fixture, 4/3-way valve, filter- regulator- lubricator-unit, electro-pneumatic control unit (see data sheets)
Accessories	Mors doux, bague et axes de réglage, flasque d'usinage des mors, vanne 4/3-voies, unité filtre – régulateur -lubricateur, unité de commande électro-pneumatique (selon fiche de données)

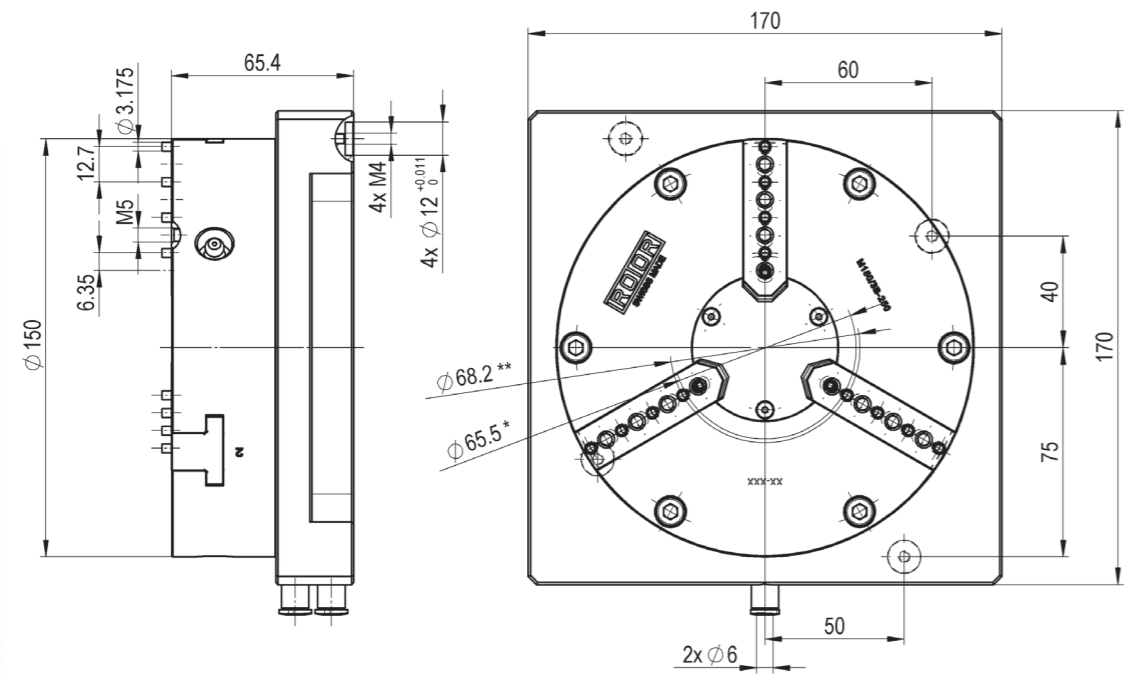
Optionen	Kundenspezifische Futter und Aufsatzbacken
Options	Customized chucks and top jaws
Options	Mandrin et mors spéciaux



ROTOR Präzisions-Spannfutter
ROTOR High-Precision Chucks
Mandrin de Précision ROTOR

M150

3 Backen 2.5 mm Hub
 3 jaws 2.5 mm Stroke
 3 mors 2.5 mm Course



Standard Ausführung Standard type Standard type	Spannwiederholgenauigkeit Repeatability Répétibilité	Luftzufuhr Air feeding L'amenée d'air
Art. Nr. M150/3B-250	< 1 µm	Steckverschraubung, Fitting, Raccord instantané 2 x Ø6

Backenhub im Ø Stroke on diameter Course des mors au Ø	Spannkraft pro Backe Clamp force per jaw Force de serrage par mors	Gewicht Weight Poids
2.5 mm	430 daN (6 bar)	9.7 kg

Lieferumfang	Backen-Befestigungsschrauben, T-Inbusschlüssel, Prüfprotokoll
Standard Equipment	Jaw mounting screws, T-handle wrench, Test report
La livraison comprend	Vis de montage, clé Inbus, rapport de contrôle

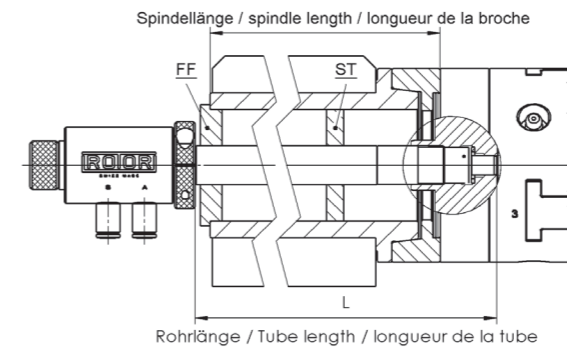
Zubehör	Aufsatzbacken, Backen-Ausdreh-Ring, -Bolzen und -Flansch, Handhebel-Ventil und Luft-Wartungs-Einheit, elektro-pneumatische Betätigungs-Einheit (siehe entsprechende Datenblätter)
Accessories	Blank top jaws, loading ring and pins, turning fixture, 4/3-way valve, filter- regulator- lubricator-unit, electro-pneumatic control unit (see data sheets)
Accessories	Mors doux, bague et axes de réglage, flasque d'usinage des mors, vanne 4/3-voies, unité filtre – régulateur -lubricateur, unité de commande électro-pneumatique (selon fiche de données)

Optionen	Kundenspezifische Futter und Aufsatzbacken
Options	Customized chucks and top jaws
Options	Mandrin et mors spéciaux



Luftzufuhr-Rohre
Air feed tubes
Tubes d'amenée d'air

Type **B/BC/BL**



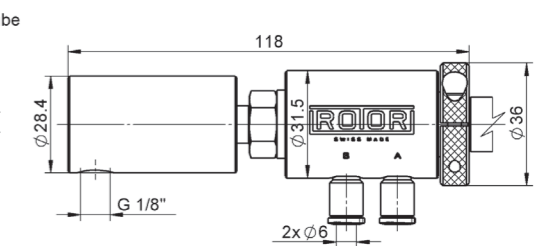
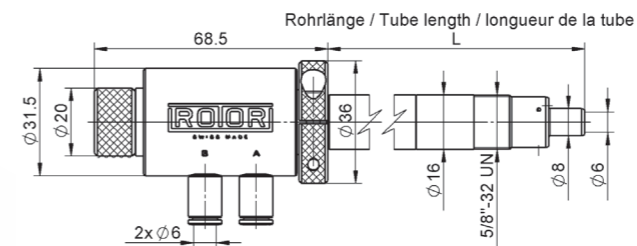
Zur Herstellung der Luftzufuhr-Rohre benötigen wir die genaue Angabe entweder der Spindellänge oder aber der Länge L des Luftzufuhr-Rohres.

When ordering an air feed tube assembly, please specify either spindle length or tube length L.

Pour la fabrication des tubes d'amenée d'air il nous faut la définition précise de la longueur de broche où bien de la longueur L.

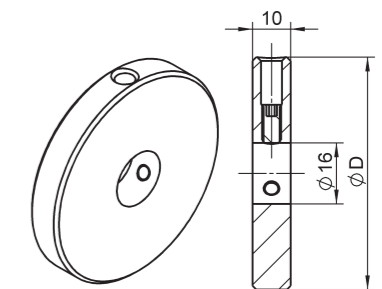
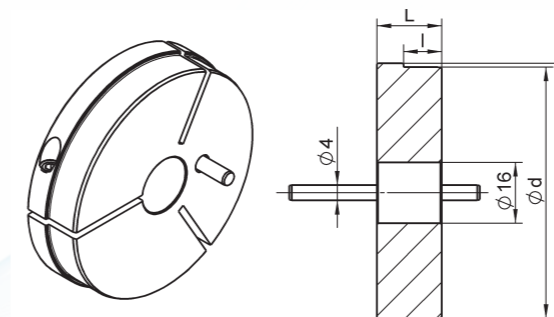
Wichtig	Bei Spindellängen ab 600 mm muss das Rohr in der Spindelmitte durch einen Ring abgestützt werden, um das Durchbiegen bei hohen Drehzahlen zu vermeiden. Dabei ist zu beachten, dass das Rohr sich ungehindert axial bewegen kann!
Important	Machine tools with high RPM and spindle lengths above 600 mm must be equipped with an additional tube supporting ring in the middle of the spindle.
Important	A partir de 600 mm de longueur de broche, les tubes doivent être guidés et supportés par un anneau au milieu de la broche. Ceci pour éviter des vibrations, des pertes d'air et des fractures.

Luftzufuhr-Rohr Typ B Air feed tube type B Tube d'amenée d'air type B	Typ BC für zusätzlich Kühlmittel Type BC for coolant Type BC pour arrosage	Typ BL für zusätzlich Zentralschmierung Type BL for Automatic Lubrication Type BL pour lubrification automatique
Art. Nr. LZR-B	Art. Nr. LZR-BC	Art. Nr. LZR-BL



Rohr-Führungsflansch Typ B-FF Air feed tube guiding flange type B-FF Tube d'amenée douille de guidage type B-FF				
Art. Nr.	D	d	L	I
B-FF-50	50	50	13	max.7
B-FF-68	68	66	17	10
B-FF-108	108	106	17	10

Stützing Typ B-ST Supporting Ring type B-ST Bague de soutien type B-ST	
Art. Nr.	D
B-ST-60	60
B-ST-100	100



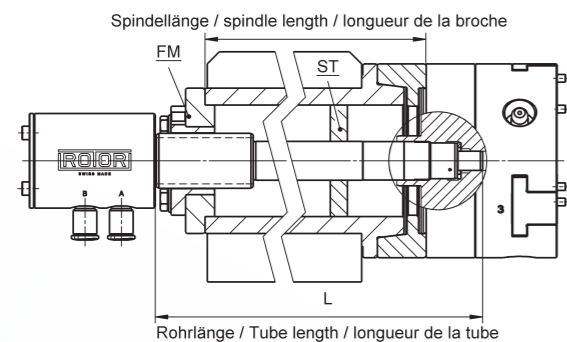
ROTOR TOOL AG
 Esslingerstrasse 13
 CH-8618 Oetwil am See

Telefon +41 (0)44 929 24 62
 Telefax +41 (0)44 929 15 63

info@rotortool.com
 www.rotortool.com

Luftzufuhr-Rohre
Air feed tubes
Tubes d'amenée d'air

Type BS/BSC



Zur Herstellung der Luftzufuhr-Rohre benötigen wir die genaue Angabe entweder der Spindellänge oder aber der Länge L des Luftzufuhr-Rohres.

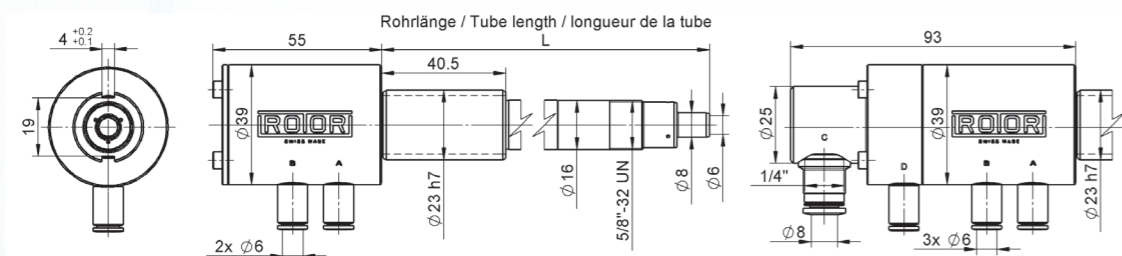
When ordering an air feed tube assembly, please specify either spindle length or tube length L.

Pour la fabrication des tubes d'amenée d'air il nous faut la définition précise de la longueur de broche où bien de la longueur L.

Wichtig	Bei Spindellängen ab 600 mm muss das Rohr in der Spindelmitte durch einen Ring abgestützt werden, um das Durchbiegen bei hohen Drehzahlen zu vermeiden. Dabei ist zu beachten, dass das Rohr sich ungehindert axial bewegen kann!
Important	Machine tools with high RPM and spindle lengths above 600 mm must be equipped with an additional tube supporting ring in the middle of the spindle.
Important	A partir de 600 mm de longueur de broche, les tubes doivent être guidés et supportés par un anneau au milieu de la broche. Ceci pour éviter des vibrations, des pertes d'air et des fractures.

Luftzufuhr-Rohr ohne Kühlmittel-Kanal Typ BS Air feed tube without coolant passage Type BS Tube d'amenée d'air sans passage arrosage Type BS	
Art. Nr.	LZR-BS

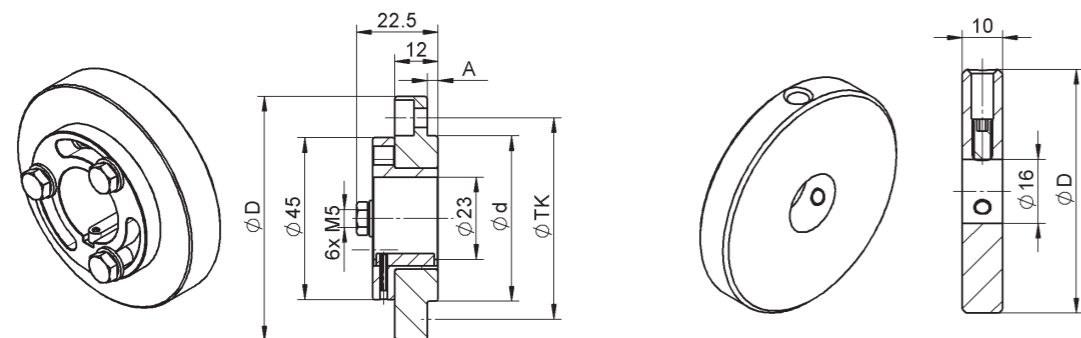
Typ BSC mit Kühlmittel-Kanal Type BSC with coolant passage Type BSC avec passage arrosage	
Art. Nr.	LZR-BSC



n max 6'000 min⁻¹ RPM max 6'000 min⁻¹	A = öffnen (schwarz), open (black), ouvert (noir)
	B = schliessen (blau), close (blue), fermé (bleu)
	C = Kühlmittel-Kanal (grau), coolant passage (grey), passage arrosage (gris)
	D = Entlastungs-/Leckagenanschluss, release-/leakage port, décharge-/connexion fuites

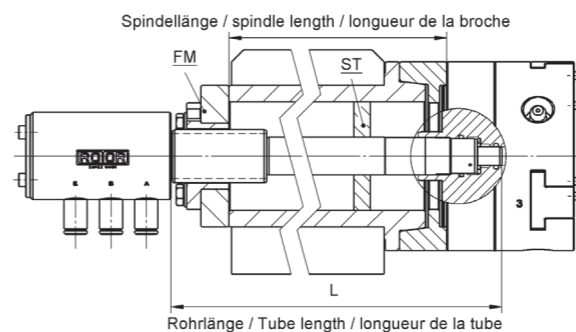
Rohr-Führungsflansch Typ BS-FM Air feed tube guiding flange type BS-FM Tube d'amenée douille de guidage type BS-FM	
Art. Nr.	D
BS-FM-68	68
BS-FM-108	108

Stützring Typ B-ST Supporting Ring type B-ST Bague de soutien type B-ST	
Art. Nr.	D
B-ST-60	60
B-ST-100	100



Luftzufuhr-Rohre
Air feed tubes
Tubes d'amenée d'air

Type BSA



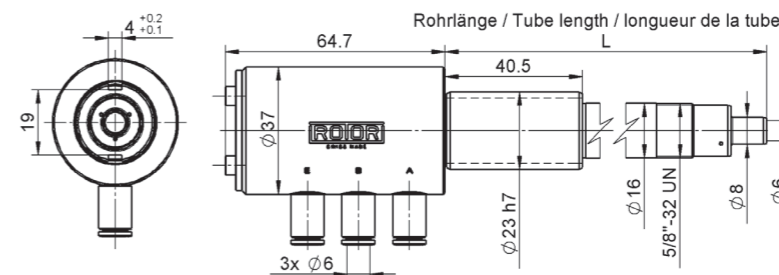
Zur Herstellung der Luftzufuhr-Rohre benötigen wir die genaue Angabe entweder der Spindellänge oder aber der Länge L des Luftzufuhr-Rohres.

When ordering an air feed tube assembly, please specify either spindle length or tube length L.

Pour la fabrication des tubes d'amenée d'air il nous faut la définition précise de la longueur de broche où bien de la longueur L.

Wichtig	Bei Spindellängen ab 600 mm muss das Rohr in der Spindelmitte durch einen Ring abgestützt werden, um das Durchbiegen bei hohen Drehzahlen zu vermeiden. Dabei ist zu beachten, dass das Rohr sich ungehindert axial bewegen kann!
Important	Machine tools with high RPM and spindle lengths above 600 mm must be equipped with an additional tube supporting ring in the middle of the spindle.
Important	A partir de 600 mm de longueur de broche, les tubes doivent être guidés et supportés par un anneau au milieu de la broche. Ceci pour éviter des vibrations, des pertes d'air et des fractures.

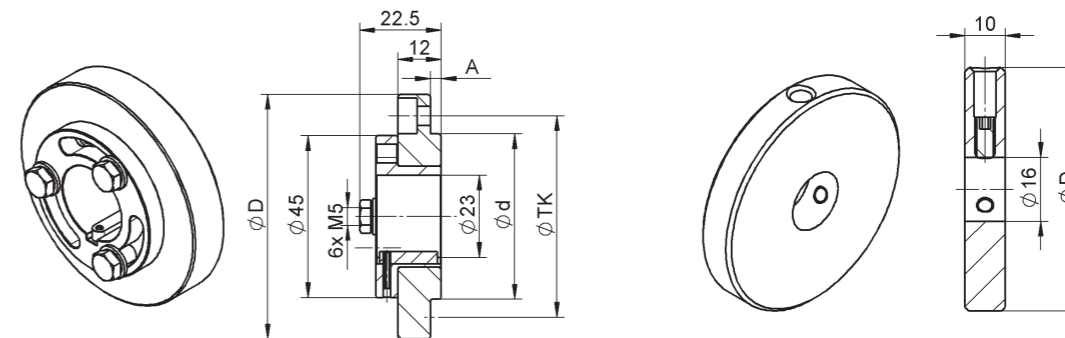
Typ BSA mit zusätzlich zentralem Luft-Kanal Type BSA with additional central air supply Type BSA avec arrosage d'air par le centre	
Art. Nr.	LZR-BSA



n max 6'000 min⁻¹ RPM max 6'000 min⁻¹	A = Futter öffnen, to open the chuck, pour ouvrir le mandrin
	B = Futter schliessen, close (blue), fermé (bleu)
	E = zentrale Luftzufuhr (darf nicht für Flüssigkeiten verwendet werden), air passage through center (may not be used for liquids), alimentation en air central (ne peut pas être utilisée pour des liquides)

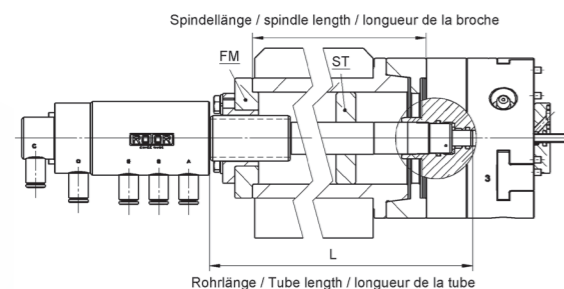
Rohr-Führungsflansch Typ BS-FM Air feed tube guiding flange type BS-FM Tube d'amenée douille de guidage type BS-FM	
Art. Nr.	D
BS-FM-68	68
BS-FM-108	108

Stützring Typ B-ST Supporting Ring type B-ST Bague de soutien type B-ST	
Art. Nr.	D
B-ST-60	60
B-ST-100	100



Luftzufuhr-Rohre
Air feed tubes
Tubes d'amenée d'air

Type **BSCA**



Zur Herstellung der Luftzufuhr-Rohre benötigen wir die genaue Angabe entweder der Spindellänge oder aber der Länge L des Luftzufuhr-Rohres.

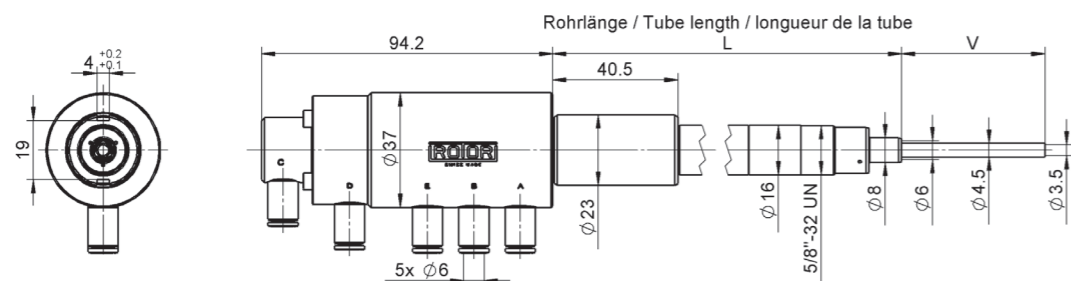
When ordering an air feed tube assembly, please specify either spindle length or tube length L.

Pour la fabrication des tubes d'amenée d'air il nous faut la définition précise de la longueur de broche où bien de la longueur L.

Wichtig	Bei Spindellängen ab 600 mm muss das Rohr in der Spindelmitte durch einen Ring abgestützt werden, um das Durchbiegen bei hohen Drehzahlen zu vermeiden. Dabei ist zu beachten, dass das Rohr sich ungehindert axial bewegen kann!
Important	Machine tools with high RPM and spindle lengths above 600 mm must be equipped with an additional tube supporting ring in the middle of the spindle.
Important	A partir de 600 mm de longueur de broche, les tubes doivent être guidés et supportés par un anneau au milieu de la broche. Ceci pour éviter des vibrations, des pertes d'air et des fractures.

Luftzufuhr-Rohr mit Kühlmittel-Kanal und 3. Luftanschluss Typ BSCA
Air feed tube with coolant passage and 3rd air supply Type BSCA
Tube d'amenée d'air avec passage arrosage e^{3ème} port d'air Type BSCA

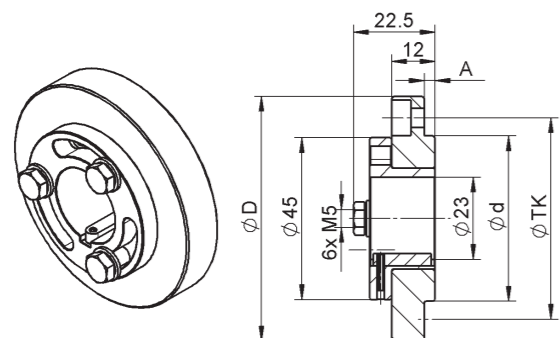
Art. Nr.	LZR-BSCA
----------	-----------------



n max 6'000 min⁻¹ RPM max 6'000 min⁻¹	A = öffnen (schwarz), open (black) , ouvert (noir)
	B = schliessen (blau), close (blue) , fermé (bleu)
	C = Kühlmittel-Kanal (grau), coolant passage (grey) , passage arrosage (gris)
	D = Entlastungs- /Leckagenanschluss, release-/leakage port , décharge-/connexion fuites
	E = 3. Luftanschluss, 3rd air port , 3 ^{ème} port d'air

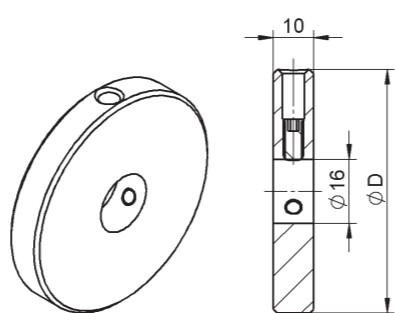
Rohr-Führungsflansch Typ BS-FM
Air feed tube guiding flange type BS-FM
Tube d'amenée douille de guidage type BS-FM

Art. Nr.	D
BS-FM-68	68
BS-FM-108	108



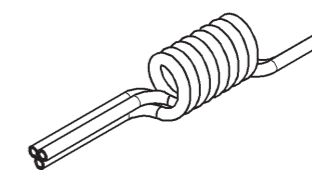
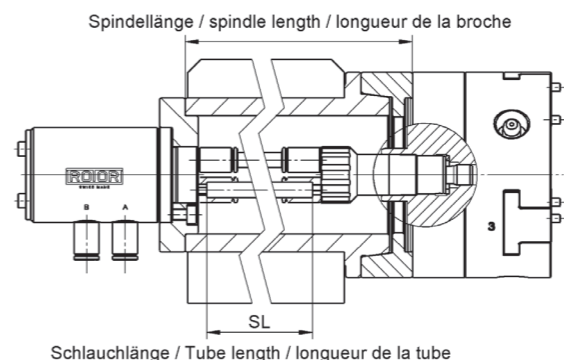
Stützring Typ B-ST
Supporting Ring type B-ST
Bague de soutien type B-ST

Art. Nr.	D
B-ST-60	60
B-ST-100	100



Flexible Luftzufuhr
Air feed tubes
Tubes d'amenée d'air

Type **BF/BFC**

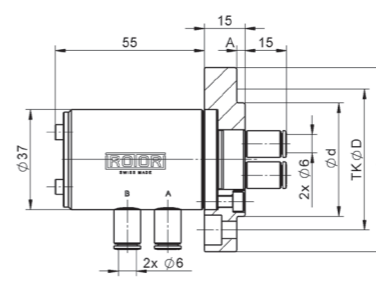


Doppel- / Dreifach- Flexschlauch ø6 Länge 1200 mm, Spindeldurchlass min. ø32 mm.
Double / triple Flex tube ø6 lengths 1200 mm, required spindle passage >ø32 mm.
Double / triple Flex tube ø6 longuers 1200 mm, passage broche >ø32 mm.

Wichtig	Funktionskontrolle vor Kühlmittel anschliessen!
Important	Function control before connecting coolant!
Important	Contrôle de fonctionnement avant de connecter l'arrosage.

Flexible Luftzufuhr ohne Kühlmittel-Kanal Typ BF
Air feed tube without coolant passage Type BF
Tube d'amenée d'air sans passage arrosage Type BF

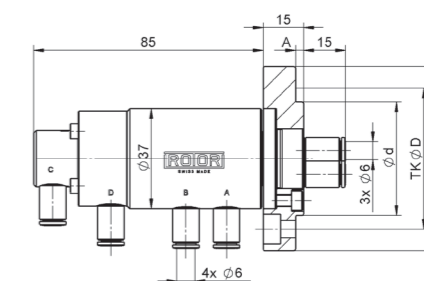
Art. Nr.	LZR-BF
----------	---------------



n max 6'000 min⁻¹ RPM max 6'000 min⁻¹	A = öffnen (schwarz), open (black) , ouvert (noir)
	B = schliessen (blau), close (blue) , fermé (bleu)
	C = Kühlmittel-Kanal (grau), coolant passage (grey) , passage arrosage (gris)
	D = Entlastungs- /Leckagenanschluss, release-/leakage port , décharge-/connexion fuites

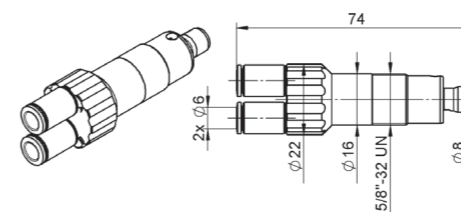
Type BFC mit Kühlmittel-Kanal
Type BFC with coolant passage
Type BFC avec passage arrosage

Art. Nr.	LZR-BFC
----------	----------------



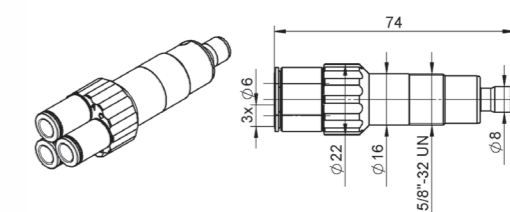
Messing-Nippel Typ BF
Brass nipple Type BF
Raccord laiton Type BF

Art. Nr.	BFN
----------	------------



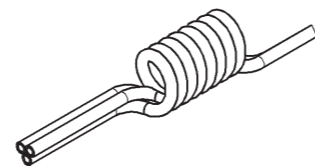
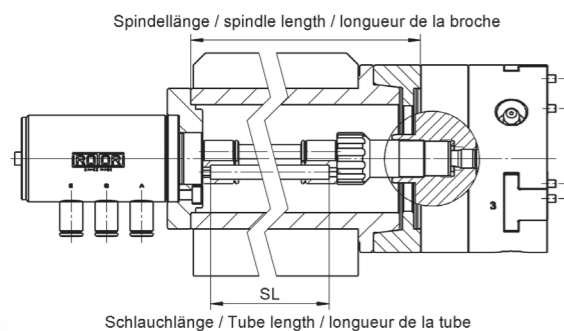
Messing-Nippel Typ BFC
Brass nipple Type BFC
Raccord laiton Type BFC

Art. Nr.	BFCN
----------	-------------



Flexible Luftzufuhr
Air feed tubes
 Tubes d'amenée d'air

Type **BFA/CFA**



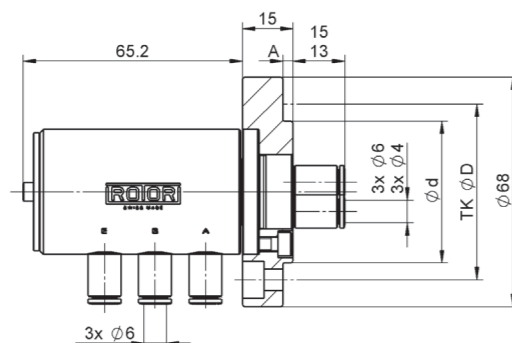
Dreifach- Flexschlauch $\phi 6 / \phi 4$ Länge 1200 mm, Spindeldurchlass min. $\phi 32 / 28$ mm
Triple Flex tube $\phi 6 / \phi 4$ lengths 1200 mm, required spindle passage $> \phi 32 / 28$ mm.
Triple Flex tube $\phi 6 / 4$ longueurs 1200 mm, passage broche $> \phi 32 / 28$ mm.

Flexible Luftzufuhr mit 3. Luft-Kanal Typ BFA ($\phi 6$)
Air feed tube with 3th air supply Type BFA ($\phi 6$)
Tube d'amenée d'air avec 3ème port d'air Type BFA ($\phi 6$)

Art. Nr. **LZR-BFA**

Flexible Luftzufuhr mit 3. Luft-Kanal Typ CFA ($\phi 4$)
Air feed tube with 3th air supply Type CFA ($\phi 4$)
Tube d'amenée d'air avec 3ème port d'air Type CFA ($\phi 4$)

Art. Nr. **LZR-CFA**



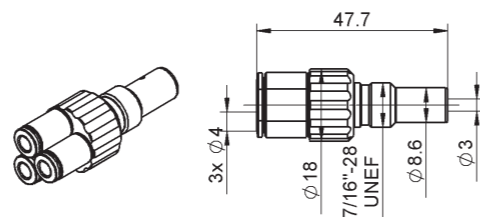
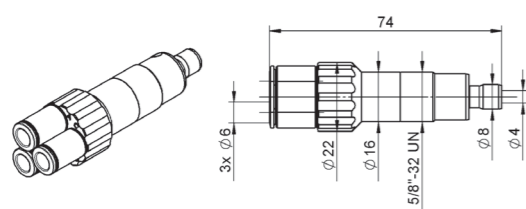
n max 6'000 min-1 RPM max 6'000 min-1	A = öffnen (schwarz), open (black) , ouvert (noir)
	B = schliessen (blau), close (blue) , fermé (bleu)
	E = Luft-Kanal (grau), 3th air port (grey) , 3ème port d'air (gris)
	Darf nicht für Flüssigkeiten verwendet werden. May not be used for liquids. Ne peut pas être utilisée pour des liquides.

Messing-Nippel Typ BF
Brass nipple Type BF
Raccord laiton Type BF

Art. Nr. **BFN**

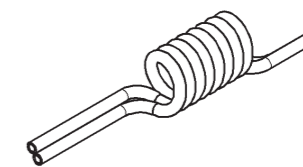
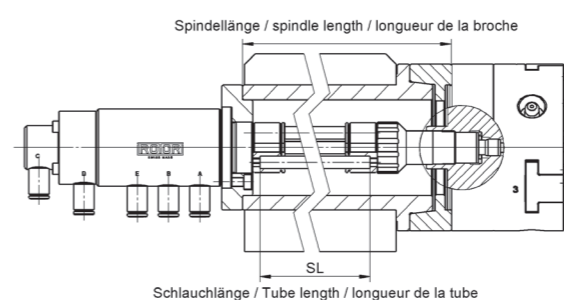
Messing-Nippel Typ CFA
Brass nipple Type CFA
Raccord laiton Type CFA

Art. Nr. **CFAN**



Flexible Luftzufuhr
Air feed tubes
 Tubes d'amenée d'air

Type **BFCA**

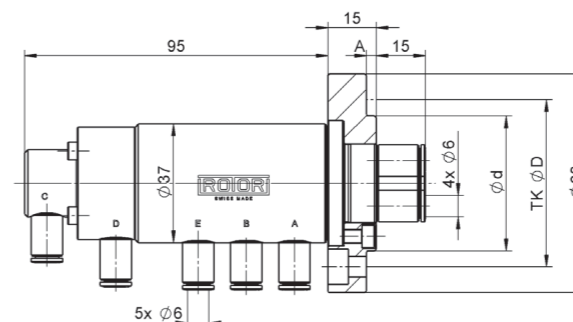


2x Doppel- Flex Schlauch $\phi 6$ Länge 1200 mm, benötigter Spindeldurchlass $\phi 32$ mm.
2x Double Flex tube $\phi 6$ lengths 1200 mm, required spindle passage $\phi 32$ mm.
2x Double Flex tube $\phi 6$ longueurs 1200 mm, passage broche requise $\phi 32$ mm.

Wichtig	Funktionskontrolle vor Kühlmittel anschliessen!
Important	Function control before coolant passage connects!
Important	Contrôle de fonctionnement sur passage arrosage connexion!

Flexible Luftzufuhr mit Kühlmittel-Kanal und 3. Luftanschluss Typ BFCA
Air feed tube with coolant passage and 3th air supply Type BFCA
Tube d'amenée d'air avec canal arrosage e 3ème port d'air Type BFCA

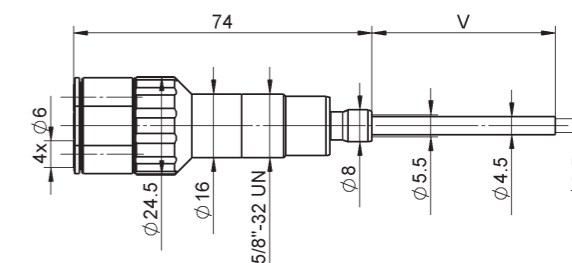
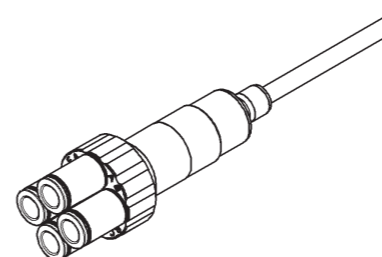
Art. Nr. **LZR-BFCA**



n max 6'000 min-1 RPM max 6'000 min-1	A = öffnen (schwarz), open (black) , ouvert (noir)
	B = schliessen (blau), close (blue) , fermé (bleu)
	C = Kühlmittel-Kanal (grau), coolant passage (grey) , passage arrosage (gris)
	D = Entlastungs- /Leckagenanschluss, release-/leakage port , Secours / port fuites
	E = 3. Luftanschluss, 3th air port , 3ème port d'air

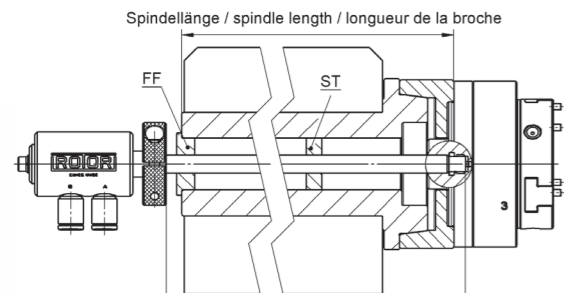
Messing-Nippel mit Kühlmittel-Kanal und 3. Luftanschluss Typ BFCA
Brass nipple with coolant passage and 3th air port type BFCA
Raccord laiton avec canal arrosage e 3ème port d'air type BFCA

Art. Nr. **BFCAN**



Luftzufuhr-Rohr
Air feed tube
 Tubes d'amenée d'air

Type **F**



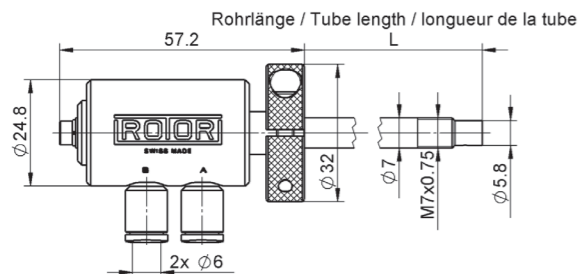
Zur Herstellung der Luftzufuhr-Rohre benötigen wir die genaue Angabe entweder der Spindellänge oder aber der Länge L des Luftzufuhr-Rohres.

When ordering an air feed tube assembly, please specify either spindle length or tube length L.

Pour la fabrication des tubes d'amenée d'air il nous faut la définition précise de la longueur de broche ou bien de la longueur L.

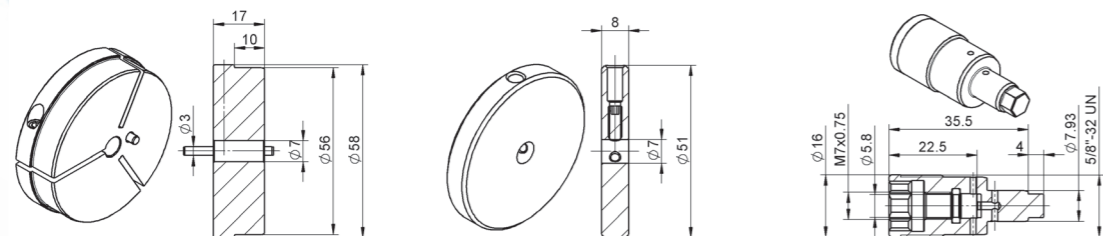
Wichtig	Bei Spindellängen ab 600 mm muss das Rohr in der Spindelmitte durch einen Ring abgestützt werden, um das Durchbiegen bei hohen Drehzahlen zu vermeiden. Dabei ist zu beachten, dass das Rohr sich ungehindert axial bewegen kann!
Important	Machine tools with high RPM and spindle lengths above 600 mm must be equipped with an additional tube supporting ring in the middle of the spindle.
Important	A partir de 600 mm de longueur de broche, les tubes doivent être guidés et supportés par un anneau au milieu de la broche. Ceci pour éviter des vibrations, des pertes d'air et des fractures.

Luftzufuhr-Rohr ohne Kühlmittel-Kanal Typ F Air feed tube without coolant passage type F Tube d'amenée d'air sans passage arrosage type F	
Art. Nr.	LZR-F



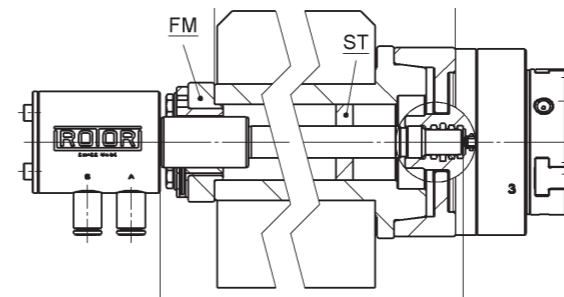
n max 10'000 min⁻¹ RPM max 10'000 min⁻¹	A = schliessen, <i>close</i> , fermé
	B = öffnen, <i>open</i> , ouvert
	Gilt nur in Kombination F-Rohr und Futter ø50
	Valid only in combination of air feed tube type F and chuck ø50
	Valable uniquement en combinant de tube d'amenée d'air type F et Mandrin ø50

Rohr-Führungsflansch Typ F-FF Air feed tube guiding flange Type Tube d'amenée douille de guidage	Stützring Typ F-ST Supporting ring Bague de soutien	F-B-Adapter F-B-Adapter F-B-Adaptateur
Art. Nr. F-FF-58	Art. Nr. F-ST-50	Art. Nr. FB-Z



Flexible Luftzufuhr
Air feed tubes
 Tubes d'amenée d'air

Type **CS/CSC**



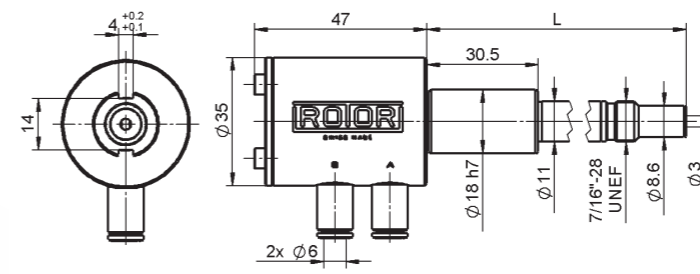
Zur Herstellung der Luftzufuhr-Rohre benötigen wir die genaue Angabe entweder der Spindellänge oder aber der Länge L des Luftzufuhr-Rohres.

When ordering an air feed tube assembly, please specify either spindle length or tube length L.

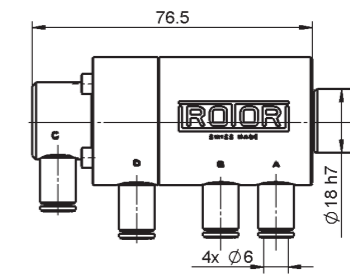
Pour la fabrication des tubes d'amenée d'air il nous faut la définition précise de la longueur de broche ou bien de la longueur L.

Wichtig	Bei Spindellängen ab 600 mm muss das Rohr in der Spindelmitte durch einen Ring abgestützt werden, um das Durchbiegen bei hohen Drehzahlen zu vermeiden. Dabei ist zu beachten, dass das Rohr sich ungehindert axial bewegen kann!
Important	Machine tools with high RPM and spindle lengths above 600 mm must be equipped with an additional tube supporting ring in the middle of the spindle.
Important	A partir de 600 mm de longueur de broche, les tubes doivent être guidés et supportés par un anneau au milieu de la broche. Ceci pour éviter des vibrations, des pertes d'air et des fractures.

Luftzufuhr-Rohr ohne Kühlmittel-Kanal Typ CS Air feed tube without coolant passage Type CS Tube d'amenée d'air sans passage arrosage Type CS	
Art. Nr.	LZR-CS



Type CSC mit Kühlmittel-Kanal Type CSC with coolant passage Type CSC avec passage arrosage	
Art. Nr.	LZR-CSC

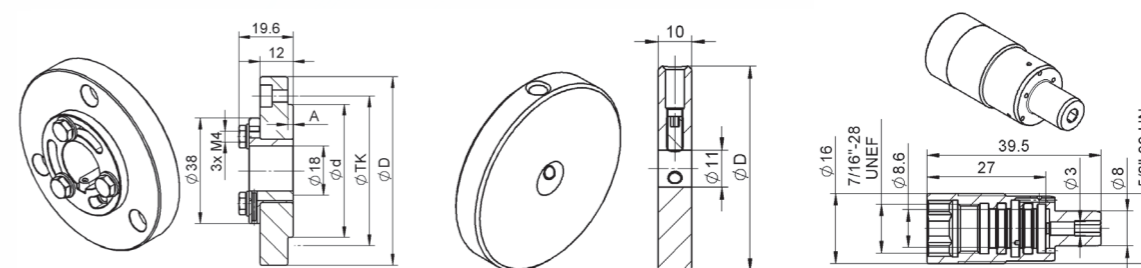


n max 10'000 min⁻¹ RPM max 10'000 min⁻¹	A = öffnen (schwarz), <i>open (black)</i> , ouvert (noir)
	B = schliessen (blau), <i>close (blue)</i> , fermé (bleu)
	C = Kühlmittel-Kanal (grau), <i>coolant passage (grey)</i> , passage arrosage (gris)
	D = Entlastungs-/Leckagenanschluss, <i>release/leakage port</i> , décharge-/connexion fuites

Rohr-Führungsflansch Typ CS-FM Air feed tube guiding flange type Tube d'amenée douille de guidage	Stützring Typ C-ST Supporting ring Bague de soutien	C-B-Adapter C-B-Adapter C-B-Adaptateur
Art. Nr. CS-FM-68	Art. Nr. C-ST-60	Art. Nr. CB-A

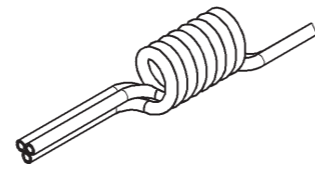
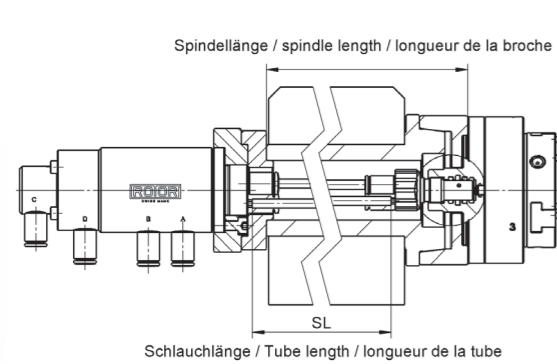
Art. Nr.	D
CS-FM-68	68

Art. Nr.	D
C-ST-60	60
C-ST-100	100



Flexible Luftzufuhr
Air feed tubes
Tubes d'amenée d'air

Type **FF/CF/CFC**

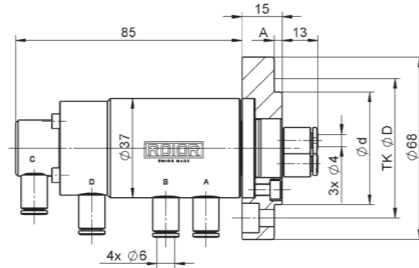
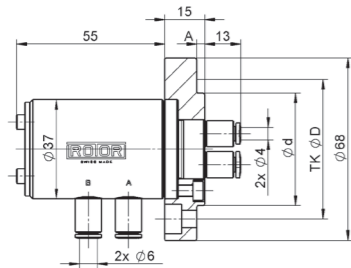


Doppel- / Dreifach- Flex Schlauch ø4 Länge 1200 mm, benötigter Spindeldurchlass min. ø28 mm.
Double / triple Flex tube ø4 lengths 1200 mm, required spindle passage >ø28 mm.
Double / triple Flex tube ø4 longueurs 1200 mm, passage broche >ø28 mm.

Wichtig	Funktionskontrolle vor Kühlmittel anschliessen!
Important	function control before connecting coolant!
Important	Contrôle de fonctionnement avant de connecter l'arrosage.

Flexible Luftzuführung ohne Kühlmittel-Kanal Typ CF/FF Air feed tube without coolant passage Type CF/FF Tube d'amenée d'air sans passage arrosage Type CF/FF		
Art. Nr.	LZR-CF	LZR-FF

Typ CFC mit Kühlmittel-Kanal Type CFC with coolant passage Type CFC avec passage arrosage	
Art. Nr.	LZR-CFC

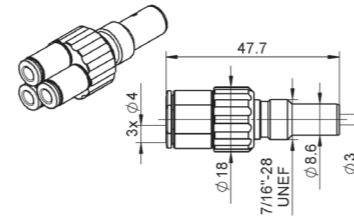
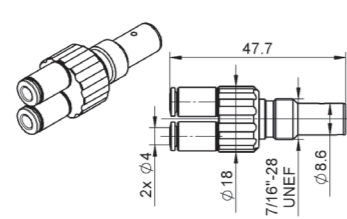
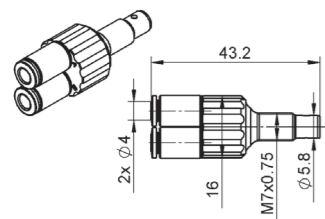


n max 6'000 min ⁻¹ RPM max 6'000 min ⁻¹	A = öffnen (schwarz), open (black), ouvert (noir)
	B = schliessen (blau), close (blue), fermé (bleu)
	C = Kühlmittel-Kanal (grau), coolant passage (grey), passage arrosage (gris)
	D = Entlastungs-/Leckagenanschluss, release-/leakage port, décharge-/connexion fuites

Messing-Nippel Typ FF Brass nipple Type FF Raccord laiton Type FF	
Art. Nr.	FFN

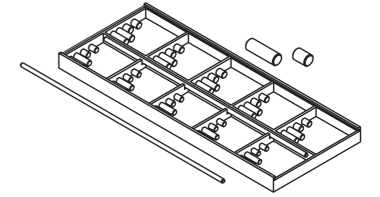
Messing-Nippel Typ CF Brass nipple Type CF Raccord laiton Type CF	
Art. Nr.	CFN

Messing-Nippel Typ CFC Brass nipple Type CFC Raccord laiton Type CFC	
Art. Nr.	CFCN



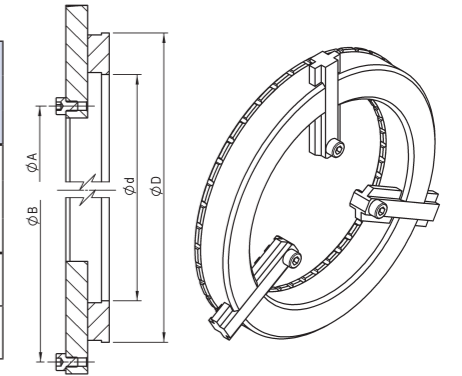
Vorrichtungen zur Bearbeitung von Aufsatzbacken
Machining of blank top jaws
Usinage des mors

Backen-Ausdrehbolzen-Set für Aussenspannung Loading pins for external clamping Axes de réglage pour serrage extérieur			
Art. Nr.	Futter Ø mm Chuck Ø mm Mandrin Ømm	Backen Jaws Jeux	Ausdrehbolzen Ø x L mm Loading pins Ø x L mm Axes de réglage Ø x L mm
AB-50/3B	50, 80, 100, 150	3	3.3; 3.2; 3.1; 3.0; 2.9; 2.8; 2.7; 2.6; 2.5; 2.4 x 9 3.3; 3.2; 3.1; 3.0; 2.9; 2.8; 2.7; 2.6; 2.5; 2.4 x 4
AB-80/2B	80, 100, 150	2	7.9; 7.75; 7.6; 7.45; 7.3 x 13
AB-200	200	3	15.75; 15.5; 15.25; 15.0; 14.75; 14.5; 14.25; 14.0 x 13

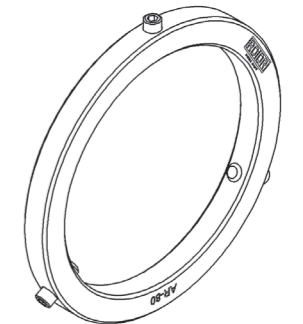


AB-50/3B Set bestehend aus 40 Stck. Stahl-Ausdrehbolzen und Stab-Magnet
AB-50/3B set consist of 40 pcs. steel-loading-pins and magnetic stick
AB-50/3B assortiment de 40 pcs. axes de réglage en acier et un bâton magnétiques

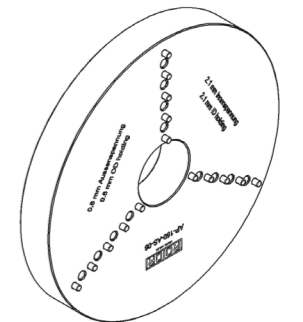
Backen-Ausdreh-Vorrichtung Jaw turning fixture Anneau de tournage					
Art. Nr.	Futter Ø mm Chuck Ø mm Mandrin Ømm	A mm	B mm	D mm	d mm
AV-80	80, 100, 150	50 – 115	150 – 215	153	110
AV-200	200	100 – 175	240 – 315	244	162



Backen-Ausdrehring Jaw turning ring Anneau de tournage	
Art. Nr.	Futter Ø mm Chuck Ø mm Mandrin Ømm
AR-50	50
AR-80	80
AR-100	100
AR-150	150
AR-200	200



Backen-Ausdrehflansch Jaw turning flange Flasque d'usinage des mors				
Art. Nr.	Futter Ø mm Chuck Ø mm Mandrin Ømm	Backen Jaws Jeux	Spannhub clamping stroke course de serrage	
			AS	IS
AP-50	50	3	0.5	1.7
AP-150	80, 100, 150	3	0.6	2.1
AP-200	200	3	0.5	2.1

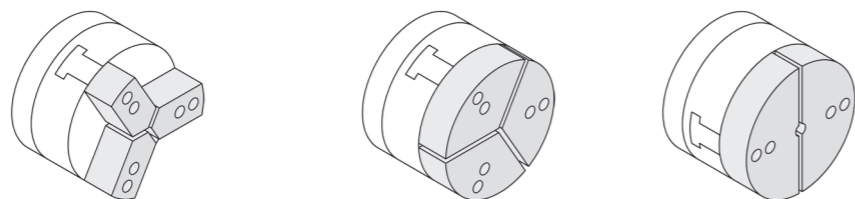


Sonderabmessungen auf Anfrage
Special dimensions on request
Dimensions spéciales sur demande



Aufsatzbacken zu ROTOR & PML / PMA Futter
Top jaws suitable for ROTOR & PML / PMA Chucks
Mors convenant pour Mandrin ROTOR & PML / PMA

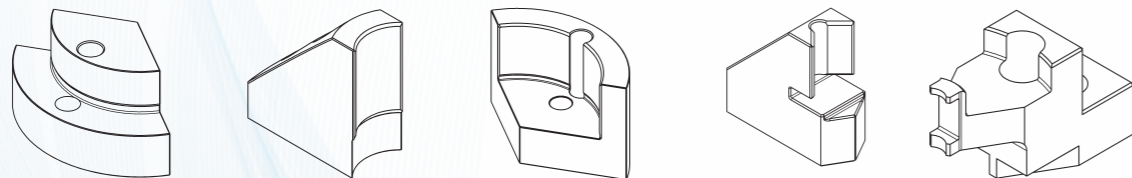
Aluminium



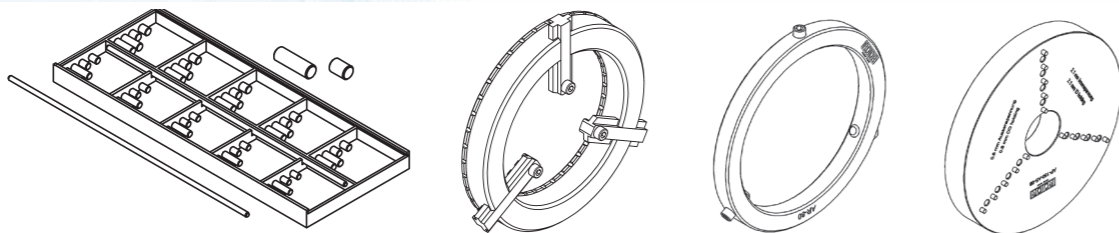
Futter - Ø Chuck - Ø Mandrin - Ø	Art. Nr.	Höhe height hauteur	Breite width largeur	Art. Nr.	Höhe height hauteur	Art. Nr.	Höhe height hauteur
50 mm	1A50-25	25	10	3A50-30	30		
	1A50-40	40					
80 mm	1A80-20	20	25	3A80-25	25	7A80-50	50
	1A80-50	50		3A80-50	50		
100 mm	1A100-25	25	25	3A100-25	25	7A100-30	30
	1A100-50	50		3A100-50	50		
	1A100-75	75		3A100-75	75		
	1A100-100	100					
150 mm	1A150-25	25	25	3A150-50	50	7A150-40	40
	1A150-50	50		3A150-75	75		
	1A150-75	75		3A150-100	100		
	1A150-100	100		3A150-150	150		
200 mm	1A200-50	50	50	3A200-50	50		
	1A200-75	75		3A200-75	75		
	1A200-100	100					
250 mm	1A250-50	50	50	3A250-75	75		
	1A250-75	75		3A250-100	100		
	1A250-100	100					

Material, Material, Matériaux: Aluminium, EN AW-6060, Al Mg Si / EN AW-6082, Al Si 1 Mg Mn

Auf Anfrage sind Aufsatzbacken auch erhältlich in anderen Materialien und Sonderausführungen.
 Blank top jaws are available in other materials and configurations. Contact our sales department for additional information.
 D'autres matériaux et mors spéciaux sont disponibles sur demande.

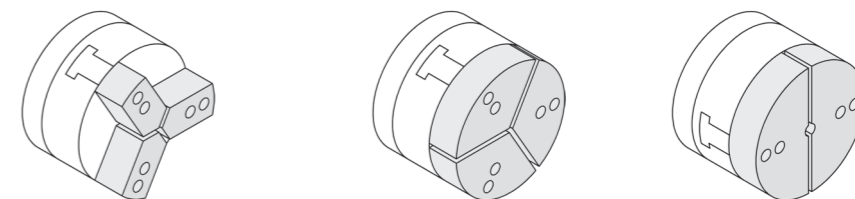


Zubehör zur Bearbeitung von Aufsatzbacken siehe entsprechendes Datenblatt.
Accessories for machining of blank top jaws see data sheets.
Accessoires pour usinage des mors selon fiche de données.



Aufsatzbacken zu ROTOR & PML / PMA Futter
Top jaws suitable for ROTOR & PML / PMA Chucks
Mors convenant pour Mandrin ROTOR & PML / PMA

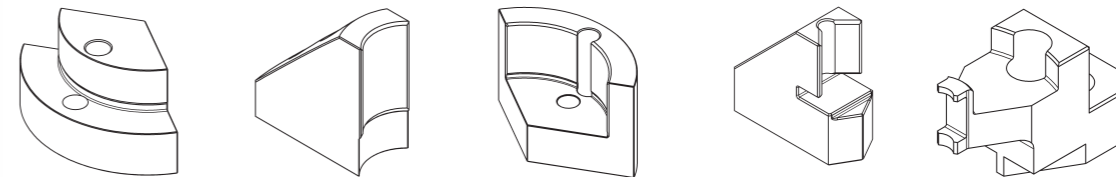
Stahl
Steel
acier



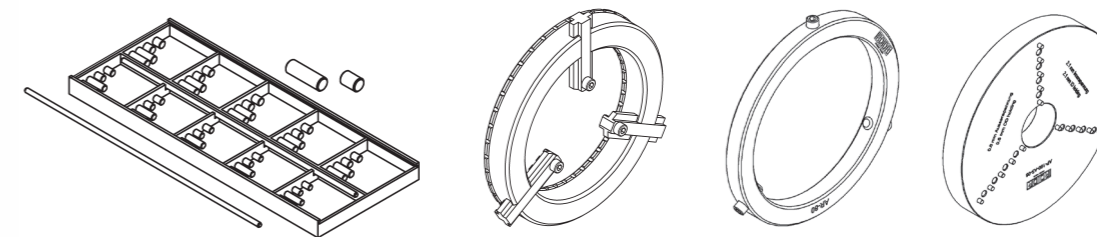
Futter - Ø Chuck - Ø Mandrin - Ø	Art. Nr.	Höhe height hauteur	Breite width largeur	Art. Nr.	Höhe height hauteur	Art. Nr.	Höhe height hauteur
50 mm	1S50-20	20	10	3S50-20	20		
	1S50-40	40					
80 mm	1S80-20	20	20	3S80-20	20	7S80-20	20
	1S80-40	40		3S80-40	40	7S80-40	40
100 mm	1S100-25	25	20	3S100-30	30	7S100-30	30
	1S100-40	40		3S100-40	40		
	1S100-50	50		3S100-60	60	7S100-100	100
	1S100-75	75					
150 mm	1S100-100	100	25	3S150-30	30	7S150-40	40
	1S150-25	25		3S150-50	50		
	1S150-40	40		3S150-75	75		
	1S150-60	60					
200 mm	1S150-80	80	50	3S200-50	50		
	1S200-50	50					
	1S200-75	75					
	1S200-100	100					

Material: 1.7131 / 16MnCr5
 An Drehmaschinen dürfen keine durchgehärteten Aufsatzbacken verwendet werden.
Material: 1.7131 / 16MnCr5
 It is not allowed to use through-hardened top jaws on lathe machines.
Matériaux: 1.7131 / 16MnCr5
 Il ne peut pas être utilisé des mors trempé sur des machines de tours.

Auf Anfrage sind Aufsatzbacken auch erhältlich in anderen Materialien und Sonderausführungen.
 Blank top jaws are available in other materials and configurations. Contact our sales department for additional information.
 D'autres matériaux et mors spéciaux sont disponibles sur demande.



Zubehör zur Bearbeitung von Aufsatzbacken siehe entsprechendes Datenblatt.
Accessories for machining of blank top jaws see data sheets.
Accessoires pour usinage des mors selon fiche de données.



Stahl-Flansche für ROTOR Präzisions-Spannfutter
 Flanges of steel for ROTOR High-Precision Chucks
 Mors convenant pour Mandrin ROTOR & PML / PMA

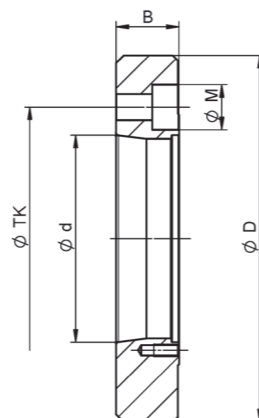
Stahl
 Steel
 acier

Notizen
 Notes
 Remarques

Kurzkegel-Flansch DIN 55026 Form A, ASA Short tapered Flanges DIN 55026 shape A, ASA Flasques cône court DIN 55026 forme A, ASA							
Art. Nr.	Grösse size taille	Futter Ø mm Chuck Ø mm Mandrin Ø mm	D mm	d mm	B mm	TK mm	M
26-4-50	4	50	108	63.513	25	82.6**	3x M10
26-4-80	4	80	108	63.513		82.6**	3x M10
26-5-80	5	80	133	82.563		104.8	6x M10
26-3-100	3	100	100	53.975		70.6*	3x M10
26-4-100	4	100	108	63.513		82.6**	3x M10
26-5-100	5	100	133	82.563		104.8	6x M10
26-6-100	6	100	165	106.375	133.4	6x M12	
26-5-150	5	150	150	82.563	30	104.8	6x M10
26-6-150	6	150	165	106.375		133.4	6x M12
26-5-200	5	200	204	82.563	30	104.8	6x M10
26-6-200	6	200	204	106.375		133.4	6x M12

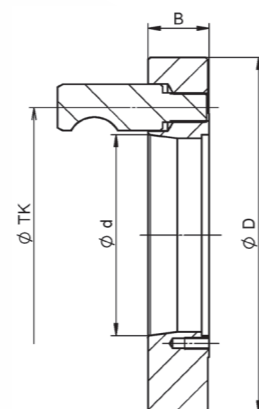
*TK ø75 DIN 55021

**TK ø85 DIN 55021



Kurzkegel-Flansch DIN 55029 (Camlock) Short tapered Flanges DIN 55029 (Camlock) Flasques cône court DIN 55029 (Camlock)							
Art. Nr.	Grösse size taille	Futter Ø mm Chuck Ø mm Mandrin Ø mm	D mm	d mm	B mm	TK mm	Bolzen studs goujon
29-4-50	4	50	108	63.513	25	82.6	3x
29-4-80	4	80	117	63.513		82.6	
29-5-80	5	80	146	82.563		104.8	
29-4-100	4	100	117	63.513		82.6	3x
29-5-100	5	100	146	82.563		104.8	6x
29-5-150	5	150	150	82.563		104.8	
29-6-150	6	150	181	106.375	133.4		
29-5-200	5	200	204	82.563	30	104.8	6x
29-6-200	6	200	204	106.375		133.4	

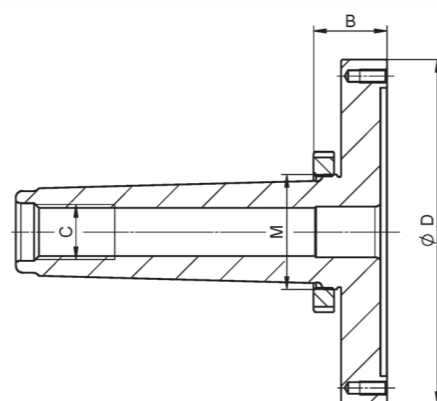
- Stehbolzen seperat bestellen
- Order stud bolts separately
- Commander les goujons séparément

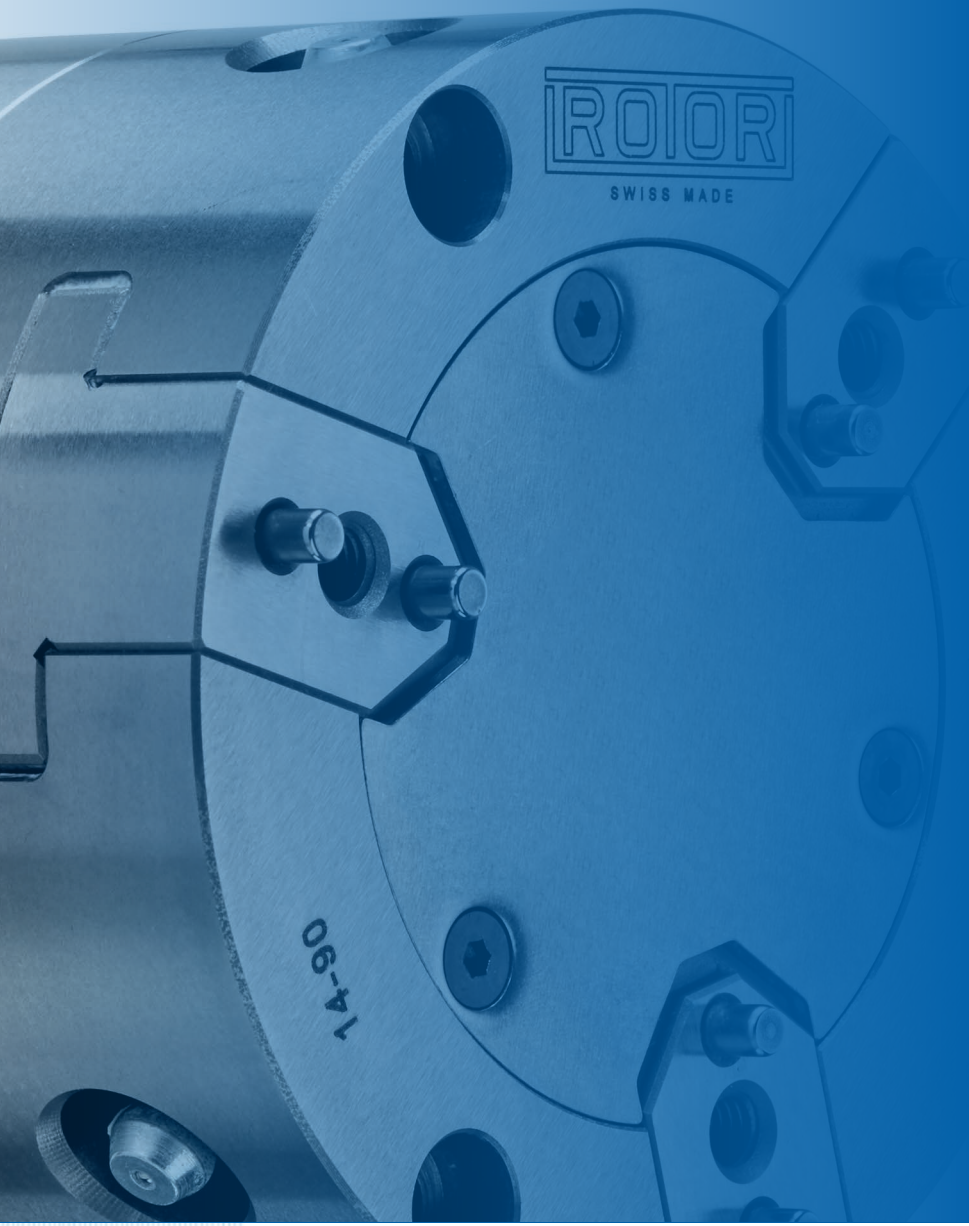


Morsekonus-Flansch (Kellenberger usw.) Morse Tapers-Flanges (Kellenberger etc.) Flasques de Cône morse (Kellenberger etc.)						
Art. Nr.	Futter Ø mm Chuck Ø mm Mandrin Ø mm	MK MT CM	D mm	M	B mm	C mm
MK5-50-AS	50	5	50	M50x1.5	22	M24
MK5-80-AS	80		80			
MK5-100-AS	100		100			
MK5-150-AS	150		150		32	

- inkl. Abdrückmutter
- extraction nut included
- Livré avec écrou d'extraction

Flansche für spezielle Spindelköpfe z.B. Spinner, Schaublin, Zyl. Ø140 auf Anfrage
 Flanges for special spindle noses for example Spinner, Schaublin, Zyl. Ø140 on request
 Flasques pour de broche spéciale par exemple Spinner, Schaublin, Zyl. Ø140 sur demande





ROTOR TOOL AG
Esslingerstrasse 13
CH-8618 Oetwil am See

Telefon +41 (0)44 929 24 62
Telefax +41 (0)44 929 15 63

info@rotortool.com
www.rotortool.com

